

Procedura ESATTO

Sgravi per Indebito

RIEPILOGO INFORMAZIONI

TITOLO	Sgravi per Indebito
VERSIONE DEL	03/04/03
DATA DI CREAZIONE	15/03/2004
APPROVATO DA	
FIRMA RESPONSABILE	

INDICE

1	INTRODUZIONE.....	3
1.1	Giro sgravi provvisorio e definitivo.....	3
2	FUNZIONI.....	5
2.1	Tabelle	5
2.1.1	Ordine di caricamento delle tabelle 39,40, 41 e 44	5
2.1.2	GTAE - Tabella 39 - Aliquote per Tributo	6
2.2	GTAE - Tabella 40 - Enti.....	7
2.3	GTAE - Tabella 41 - Raggruppamento Sgravi	8
2.4	GTAE - Tabella 42 - Descrizione Sgravi.....	9
2.5	GTAE - Tabella 44 - Tributi	10
2.6	Transazioni.....	13
2.6.1	Transazione CSGR – Caricamento elenchi di sgravio.....	13
2.6.2	Transazioni ESG1/ESG2 – Estrazione elenchi sgravi	20
2.6.3	Transazione EMA1 – Emarginazione elenchi di sgravio (giro provvisorio).....	21
2.6.4	Transazione EMA2 – Emarginazione elenchi sgravi (giro definitivo).....	22
2.6.5	Transazione CINC – Conferma incassi per sgravi.....	24
2.6.5.1	Recupero del 50% delle spese esecutive	25
2.6.5.2	Transazione RESP – Recupero spese esecutive	26
2.6.6	Transazione ASGR – Aggiornamento sgravi	29
2.6.7	Transazione RISG – Rimborso sgravi	31
2.6.8	Transazione NRIM – Stampa quote non ancora rimborsate.....	33
2.6.9	Transazione CHIU – Chiusura automatica elenchi di sgravio.....	35
2.6.10	Transazione CHIE – Chiusura elenchi di sgravio.....	37
2.6.11	Transazione SALS – Stampa allegato sgravi.....	39
2.6.12	Transazione ESAP – Estrazione elenchi aperti.....	40
2.6.13	Transazione ICAR – Interrogazione cartelle	43
2.7	Elaborazioni batch	45
2.7.1	Caricamento batch degli elenchi di sgravio (jcl EREDS00/EREDS65).....	45
2.7.1.1	Tracciato di caricamento sgravi	48
2.8	Tabulati	53
2.8.1	Caricamento sgravi.....	53
2.8.2	Emarginazione	55
2.8.3	Conferma	64
2.8.4	Recupero spese esecutive	65
2.8.5	Rimborso sgravi.....	76

	2.8.6 Stampa quote non ancora rimborsate	79
	2.8.7 Chiusura elenchi	81
3	ALLEGATI.....	1
3.1	Caricamento delle transazioni in Tabella 03	1

1 INTRODUZIONE

Le norme di riferimento sono:

- D.P.R. 28 gennaio 1988, n. 43, Art. 33 -
 1. Gli sgravi disposti a norma del decreto del Presidente della Repubblica 29 settembre 1973, n.602, sono eseguiti dal concessionario in carica, con le modalità stabilite dal servizio centrale, entro tre mesi dalla ricezione del relativo elenco, al quale sono allegati i buoni di scarico. Entro il giorno successivo deve essere versato all'ente impositore l'ammontare degli sgravi che non sia stato possibile eseguire.
 2. A richiesta del concessionario l'intendente di finanza può prorogare di quattro mesi il termine stabilito nel comma 1 per l'esecuzione degli sgravi.
 3. Gli estremi di ciascun elenco devono essere annotati, entro dieci giorni dalla ricezione dello stesso, nelle posizioni dei contribuenti.
 4. Gli elenchi di sgravio devono essere restituiti all'ente impositore, con le annotazioni del caso, nel termine di versamento stabilito dal comma 1.
- D.P.R. 28 gennaio 1988, n. 43, Art. 105 - Mancata esecuzione di sgravi per indebito
- D.P.R. 29 settembre 1973, n.603 -

1.1 Giro sgravi provvisorio e definitivo

Dopo il caricamento degli elenchi di sgravio (transazione "CSGR"), a seconda delle varie necessità, è possibile effettuare un giro sgravi provvisorio, che ha il vantaggio di essere sempre rieseguibile perché non comporta aggiornamento degli archivi, oppure un giro sgravi definitivo che procura la creazione di eventuali quietanze e l'inserimento dell'informativo sulla cartella del contribuente.

I due giri sono composti dalle seguenti transazioni:

- giro sgravi provvisorio ("ESG1" - "EMA1")
- giro sgravi definitivo ("ESG2" - "EMA2" - "CINC")

Le caratteristiche e gli effetti delle transazioni sono:

- "ESG1" - si ottiene la stampa della lista degli sgravi provvisori con l'evidenza di eventuali tipologie di errori riscontrati.
La fase "ESG1" può essere eseguita più volte.
- "EMA1" - si ottengono solo le stampe degli elenchi di sgravio. Le lettere ai contribuenti e l'eventuale inserimento dei pagamenti per sgravio vengono prodotti solo nel giro definitivo. La fase "EMA1" può essere eseguita più volte. Le cartelle interessate da questo giro provvisorio, nel campo PRENOTATO visualizzato da "ICAR" nella seconda mappa, avranno il valore "PROV".
- "ESG2" - si ottengono le stesse stampe della fase di estrazione "ESG1".
- "EMA2" - vengono inseriti in archivio gli eventuali pagamenti e stampate le relative quietanze. Si ottengono, inoltre, le stampe delle lettere ai contribuenti, mentre non vengono stampati gli elenchi di sgravio.

"CINC" - permette di confermare, variare o annullare tutto ciò che si è elaborato.

SEQUENZA OPERAZIONI DOPPIO GIRO SGRAVI

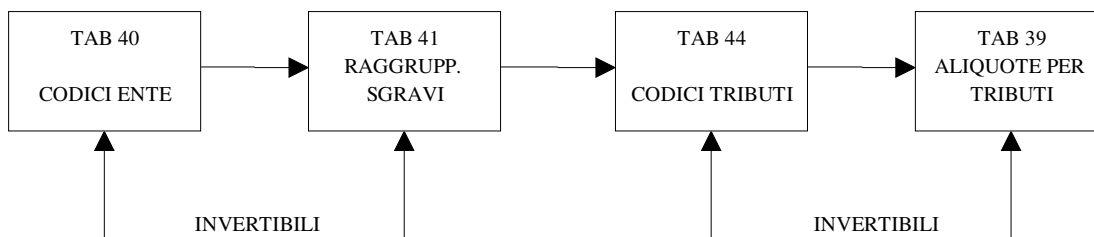
GIRO PROVVISORIO	1) "ESG1"
	2) "EMA1"
GIRO DEFINITIVO	1) "ESG2"
	2) "EMA2"
	3) "CINC"

IMPORTANTE: per innescare il giro sgravi definitivo bisogna prenotare le transazioni "ESG2" e "EMA2".

2 FUNZIONI

2.1 Tabelle

2.1.1 Ordine di caricamento delle tabelle 39,40, 41 e 44



Il caricamento delle tabelle implica, in relazione ai controlli presenti in ciascuna di esse, che venga rispettata una sequenza.

Detta sequenza non è vincolante perché è sempre possibile, utilizzando la doppia videata (tasto PF9) caricare quegli elementi di tabella che risultino mancanti, ma è opportuno, anche da un punto di vista organizzativo, esserne a conoscenza e organizzare a priori il lavoro.

Nel caso delle tabelle in questione e alla luce dei legami logici esistenti è opportuno seguire lo schema riportato, rispettando i controlli esistenti tra le diverse tabelle.

Come indicato, la valorizzazione delle tabelle 40/41 e 44/39 può essere invertita, ma i due blocchi e i controlli esistenti richiedono che, ad esempio, le tabelle 40 e 41 vengano caricate prima delle tabelle 44 e 39.

2.3 GTAE - Tabella 41 - Raggruppamento Sgravi

Obiettivo

La tabella "raggruppamento sgravi" contiene il codice di un raggruppamento dei tributi, fatto per unire quelli che hanno le medesime caratteristiche a fronte di restituzione di somme.

Il codice di accesso alla tabella individua il raggruppamento presente nella tabella 44 (tributi).

GTAE	GG/MM/AA	**	GESTIONE TABELLE RUOLI	**	GG/MM/AA - HH MM SS
				PAG _____ DI ::::	
TIPO OPERAZIONE	:::	TIPO TABELLA 41	RAGGRUP_ SGRAVI	CODICE	:::
INDICATORE CALCOLO		___			
TIPO GRUPPO		___			
ENTE EMITTENTE		_____			
TIPO IMPOSTA		_____			
INDICATORE ERARIALE		___			
::					

Riepilogo campi

Campo

Descrizione

INDICATORE CALCOLO

Indicatore (SI/NO) di calcolo.
Automaticamente viene assunto NO.
SI - ripartizione automatica tra i diversi enti
NO - ripartizione manuale tra i diversi enti

TIPO GRUPPO

Campo facoltativo.
Codice del tipo di gruppo (2 caratteri alfabetici).
Serve per dare omogeneità all'elenco di sgravio che viene caricato.
Di conseguenza, il batch segnala il tipo errore 303 (errore grave) quando in uno stesso elenco si caricano tributi che fanno capo a tipi gruppi diversi.

ENTE EMITTENTE

Campo facoltativo.
Codice dell'Ente emittente (20 caratteri alfabetici) che viene stampato nell'intestazione dei tabulati.

TIPO IMPOSTA

Campo facoltativo.
Descrizione del tipo di imposta (20 caratteri alfabetici). La descrizione dell'imposta viene stampata sulla lettera al contribuente.

2.4 GTAE - Tabella 42 - Descrizione Sgravi

La tabella "descrizione sgravi" riporta i codici, e le relative descrizioni, per le causali previste a fronte di somme da restituire (sgravi).

```
GTAE      GG/MM/AA   **          GESTIONE TABELLE RUOLI          **      GG/MM/AA - HH MM SS
                                     PAG _____ DI ::::
TIPO OPERAZIONE ::: TIPO TABELLA 42 DESCRIZIONE SGRAVI    CODICE ::

DESCRIZIONE MOTIVO     _____

.....
```

<i>Campo</i>	<i>Descrizione</i>
DESCRIZIONE MOTIVO	Decodifica del motivo di sgravio (20 caratteri alfabetici). Inserendo come motivo sgravio '99' (= motivo fittizio), la "CSGR" non calcola il compenso perso.

<i>Campo</i>	<i>Descrizione</i>
ALIQ.PERC.	Campo facoltativo. Percentuale del tributo (6 caratteri numerici) relativa al trattamento degli sgravi.
GRP OBBL.	Campo facoltativo. Codice del gruppo con obbligo relativo all'aliquota (3 caratteri numerici). E' il codice di raggruppamento dei tributi, in modo da unire quelli che hanno le medesime caratteristiche a fronte di restituzione di somme.
GRP S.OBBL.	Campo facoltativo. Codice del gruppo senza obbligo relativo all'aliquota (3 caratteri numerici).
GRP FALL.	Campo facoltativo. Codice del gruppo falliti (3 caratteri numerici). I gruppi gestiti vengono utilizzati in fase di sgravio con controllo sulla tabella.
INDICATORE OBBLIGO	Può assumere i valori: 0 con obbligo 1 senza obbligo 2 sanzioni
BOLLO	Indica se il tributo è soggetto a bollo, caratteri permessi S/N.
BOLLO EP INDICAT. INTERESSI	Indica se il tributo è un tributo interessi di maggior rateazione. Caratteri permessi S=si/N=no.
INDICATORE ALIQUOTA	Campo facoltativo. Caratteri permessi 0/1.
INDIC.RITARD. ISCRIZ.	Campo facoltativo Indicazione per tributo di ritardata iscrizione. Caratteri permessi S/N (MAGR).
PROGRESSIVO C.G.R.	Campo facoltativo. (3 caratteri numerici).
INDICATORE ADDEBITO IVA	Campo facoltativo. Caratteri permessi S/N. Il valore è N di default.
INDICATORE COMPENSO	Indica se il tributo è soggetto a compenso; caratteri permessi S/N. Il valore è N di default.
TRIBUTO(BASE/SOPRATT/INT/P P/ONERI)	Può assumere i valori: B - base S - soprattassa P - pene pecuniarie I - interessi O - oneri accessori
INDIC.COMPEN. A CARICO	Campo facoltativo. Può assumere i valori: 1 - carico dell'ente 2 - carico contribuente
CODIFICA	Campo facoltativo.
TRIBUTO C.N.C.	Codice del tributo con codifica CNC (4 caratteri alfanumerici). Riferito alla tabella 58.

<i>Campo</i>	<i>Descrizione</i>
GRUPPO DA FORZARE	Campo facoltativo che serve per la cartellazione Permette la forzatura del gruppo cartella in sostituzione a quello proposto dal sistema. La tabella 45 "gruppi di cartelle" ne deve autorizzare la forzatura (2 caratteri numerici). E' utilizzato in fase di cartellazione.
INDIC. DIRIT/COMPEN. A TERZI	Indica se il tributo è un diritto o un compenso a terzi. Caratteri permessi S=si/N=no.
TIPOLOGIA TRIBUTO	Campo facoltativo. Può assumere i valori: 0 - e spazio non viene considerato l'ente beneficiario 1 - viene considerato l'ente beneficiario 2 - CCIAA 3 - IVA 4 - REGISTRO 5 - DOGANE

2.6 Transazioni

2.6.1 Transazione CSGR – Caricamento elenchi di sgravio

Obiettivo

La transazione CSGR (Caricamento elenchi sgravi) consente il caricamento di elenchi di sgravio e la loro variazione mediante annullamento e riproposizione delle singole quote interessate.

Si articola in tre maschere che consentono:

- la prima, di inserire i dati relativi a un elenco di sgravio (anche da parte di più matricole),
- la seconda, di inserire e di annullare quote di un elenco di sgravio,
- la terza, di ottenere la quadratura dopo il caricamento degli sgravi.

La transazione permette la numerazione automatica degli elenchi di sgravio (campo ELENCO CONCESSIONARIO). A tal fine è necessario valorizzare a 1 il secondo indicatore a disposizione nella tabella 03.

Per gestire la numerazione automatica è necessario intervenire nella transazione "NUMR" con il tipo numero 17. Tale numerazione è gestita per concessione.

Dopo aver digitato tutti i dati richiesti dalla prima videata, con il tasto funzionale PF6, è reso possibile agli operatori abilitati cancellare tutto l'elenco.

In conseguenza al fatto che il caricamento delle quote dell'elenco di sgravio può essere effettuato da operatori diversi e che non è possibile eseguire variazioni sulle quote caricate da altro operatore, è stata prevista la possibilità di far figurare un solo operatore (denominato "SGRAVI") come autore dell'inserimento dell'elenco.

Questo è possibile valorizzando a 1 il primo indicatore nella tabella 03.

Digitato "CSGR" e premuto INVIO si ottiene la seguente maschera:

L'importo totale dell'elenco ed il numero delle quote vengono considerati per i controlli di quadratura nella stampa di controllo dell'elenco.

Campo	Descrizione
PROVINCIA/COMUNE	Codice provincia-comune (3 + 3 caratteri numerici). La valorizzazione del campo è alternativa a quella del codice concessione.
CONCESSIONE	Codice della concessione (5 caratteri numerici). La valorizzazione del campo è alternativa a quella del codice provincia-comune.
ESERCIZIO FINANZIARIO	Esercizio finanziario a cui si riferisce l'elenco di sgravio (2 caratteri numerici). La procedura propone in automatico l'esercizio in corso.
ELENCO CONCESSIONARIO	Numero attribuito all'elenco del concessionario (5 caratteri numerici).
TOTALE ELENCO	Importo totale delle quote (articoli/tributi) sgravate, presenti in elenco al netto dei compensi.
DATA PERVENIMENTO	Data in cui l'elenco è pervenuto (formato GGMMAA).
DATA ELENCO ENTE IMP.	Data attribuita all'elenco dall'Ente (8 caratteri numerici).
NUMERO ELENCO ENTE IMP.	Numero attribuito all'elenco dall'Ente (5 caratteri numerici).
NUMERO QUOTE	Numero delle quote previste nell'elenco di sgravio (5 caratteri numerici). Non valorizzando il campo, la transazione calcola le quote in automatico.

<i>Campo</i>	<i>Descrizione</i>
TRIBUTO	Descrizione in chiaro del tributo o dei tributi, che viene riportata sul frontespizio di sgravio (50 caratteri alfanumerici). Può essere anche il codice del tributo, ma in questo caso il dato del frontespizio non è parlante.
DATA CHIUSURA ELENCO	Viene proposta in automatico ed è la data pervenimento + 90 giorni. La valorizzazione del campo permette di gestire la chiusura automatica degli elenchi in scadenza.
PROROGA	Indicatore di proroga per la data chiusura elenco. Il valore di default è: "N" - non richiesta proroga. Gli altri valori ammessi sono: "S" - richiesta proroga "F" - richiesta proroga forzata. Con il valore S il sistema propone come data proroga la data di chiusura dell'elenco + 120 giorni. Con il valore F è possibile digitare qualsiasi data purché posteriore alla data di chiusura dell'elenco. La valorizzazione del campo permette di gestire la chiusura automatica degli elenchi in scadenza.
DATA PROROGA ELENCO	Se nel campo PROROGA è stato digitato "S", viene proposta in automatico ed è la data chiusura elenco + 120 giorni. La valorizzazione del campo permette di gestire la chiusura automatica degli elenchi in scadenza.

NOTA BENE:

Con la transazione "CSGR" è possibile modificare le suddette date (questo per elenchi già caricati e non chiusi).

Inseriti correttamente i dati e confermata la videata si ottiene la seguente maschera:

Term:::	Oper:::	*	DESCRIZIONE	ISTITUTO	*	GG/MM/AA	HH:MM:SS
CSGR _	:	:	GESTIONE	SGRAVI	*	PAG	DI
CONCESSIONE	:	:	COMUNE	:	:	:	:
NR.ELENCO	:	:	NR.PROGRESSIVO	:	:	UFF.IMPOSTE	:
CONTRIB.	:	:	:	:	:	MAZ.	:
CART.	:	:	ANNO	:	:	EMISSIONE	:
	:	:	GRUPPO	:	:	N.FOGLIO	:
	:	:	P.FOGLIO	:	:		:
TRIBUTO/PROGR.	:	:	A.R.	:	:	MOT.SGRAVIO	:
IMPORTO RESIDUO	:	:	TRIBUTO	:	:		:
IMPORTO SGR. PURO	:	:	IMPORTO COMPENSO	:	:		:
IMPORTO SGRAVIO	:	:	REDDITO IMPONIB.	:	:		:
IMPOSTA	:	:	REDDITO ANN/RET	:	:		:
NUMERO	:	:	RATE	:	:	PRIMA RATA	:
	:	:		:	:	IMPORTO PRO RATA	:
TRIBUTO INTERESSI	:	:	IMP.INTERESSI	:	:		:
ENTE	:	:	ENTE	:	:	IMPORTO	:
	:	:		:	:		:
	:	:		:	:		:
	:	:		:	:		:
	:	:		:	:		:
	:	:		:	:		:
	:	:		:	:		:
QUADRATURA SI/NO	:	:	ANNULLAMENTO SI/NO	:	:		:
	:	:		:	:		:

che consente di inserire e annullare quote di un elenco di sgravio.

E' possibile l'inserimento di una nuova quota quando il campo NR.PROGRESSIVO è uguale a zero; si può annullare una quota già inserita quando il numero progressivo di inserimento è diverso da zero.

La procedura offre la possibilità di inserire una quota di elenco di sgravio che si riferisca sia ad una cartella archiviata (e pertanto non più presente nell'archivio cartelle in linea) che ad una cartella archiviata con la procedura "saldi", e di prenotare automaticamente il caricamento della cartella nell'archivio cartelle stesso.

Nella seconda mappa della "CSGR" rimangono impostati i campi CONCESSIONE o COMUNE e NR.ELENCO.

Il significato degli altri campi della mappa è il seguente:

Riepilogo campi

<i>Campo</i>	<i>Descrizione</i>
NR.PROGRESSIVO	Indicazione offerta dalla procedura dopo l'inserimento (5 caratteri numerici).
UFF.IMPOSTE	Viene proposto il numero elenco enti impositori digitato nella prima maschera.
CONTRIB.	Formato da codice provincia-comune + codice del contribuente + CIN. Automaticamente viene decodificato il codice del contribuente. Il codice provincia-comune è obbligatorio solo per l'elenco caricato per concessione; nell'altro caso viene proposto in automatico.
MAZ.	Se il contribuente è mazzettista, viene visualizzato il riferimento alla mazzetta.

<i>Campo</i>	<i>Descrizione</i>
CART.	Numero della cartella interessata allo sgravio (7 caratteri numerici). Se si digita il numero della cartella e l'anno, si può evitare la valorizzazione dei campi successivi (emissione e gruppo) che verranno evidenziati automaticamente. Se non si digita il numero della cartella, è necessario digitare l'anno di emissione della cartella, codice tributo e anno di riferimento. Dopo di che il numero di cartella viene impostato automaticamente dalla procedura.
ANNO	Anno di riferimento della cartella (4 caratteri numerici).
EMISSIONE	Campo facoltativo. Mese di emissione della cartella (2 caratteri numerici).
GRUPPO	Campo facoltativo. Gruppo di appartenenza della cartella (2 caratteri numerici)
N. FOGLIO	Viene visualizzato per le cartelle di coattivi IVA.
P. FOGLIO	Viene visualizzato per le cartelle di coattivi IVA.
TRIBUTO/PROGR.	Codice tributo interessato allo sgravio (5 caratteri alfanumerici) e progressivo tributo, nell'ambito della cartella, interessato allo sgravio (3 caratteri numerici).
A.R.	Anno di riferimento del tributo (2 caratteri numerici). Viene esposto automaticamente se la cartella sgravata è presente in archivio; in caso contrario ne viene obbligatoriamente richiesta la digitazione.
MOT. SGRAVIO	Codice del motivo dello sgravio (tab.42) utilizzato nella stampa degli elenchi di sgravio perché permette la decodifica in chiaro (2 caratteri numerici).

Premendo <INVIO> dopo aver inserito questi dati, automaticamente viene impostato, nel campo "IMPOSTA" l'importo originario del tributo in cartella.

Riepilogo campi

<i>Campo</i>	<i>Descrizione</i>
IMPORTO RESIDUO TRIBUTO	Viene visualizzato l'importo residuo del tributo.
IMPORTO SGR. PURO	Importo sgravato sul tributo, al netto dei compensi per le cartelle post-riforma (dopo 1989).
IMPORTO COMPENSO	Importo del compenso in perdita e viene calcolato automaticamente dalla transazione
IMPORTO SGRAVIO	Campo facoltativo. Importo sgravato sul tributo per le cartelle ante-riforma. L'indicazione va digitata in alternativa a quella dell'importo sgravio puro.
REDDITO IMPONIB.	Campo facoltativo. Se presente sul tributo viene visualizzato dal programma.
IMPOSTA	Campo facoltativo. Se presente sul tributo viene visualizzata dal programma.

<i>Campo</i>	<i>Descrizione</i>
REDDITO ANN/RET	Campo facoltativo. Reddito annuo iscritto a ruolo del contribuente per il tributo in esame. Se presente sul tributo viene visualizzata dal programma
NUMERO RATE	La digitazione del numero delle rate e dei due campi successivi permette la ripartizione dello sgravio su più rate di tributo e per gli importi voluti (2 caratteri numerici).
PRIMA RATA	Campo facoltativo. Numero della rata a partire dalla quale viene effettuato lo sgravio (2 caratteri numerici).
IMPORTO PRO RATA	Se è stata digitata la "prima rata" è l'importo dello sgravio diviso per il numero delle rate. L'indicazione è obbligatoria se è stata digitata la "prima rata".
TRIBUTO INTERESSI	Campo facoltativo. Codice del tributo interessi (tab.44). Permette l'inserimento nell'elenco di sgravio degli interessi dovuti sui tributi (5 caratteri alfanumerici).
IMP. INTERESSI	Importo del tributo interessi. L'indicazione obbligatoria se è stato digitato il tributo interessi.
ENTE	Rappresenta il codice dell'ente che, in caso di inesistenza di criteri di ripartizione prefissati nella tabella 41 (indicatore di calcolo = NO) per i quali, conseguentemente, si deve procedere manualmente nell'ambito della transazione, è destinatario della quota di importo dello sgravio prevista nel campo successivo (3 caratteri numerici). L'indicazione è obbligatoria solo nel caso in cui il raggruppamento del tributo abbia indicazione di calcolo manuale sulla tabella 41.
IMPORTO	Campo obbligatorio se è stato digitato il corrispondente ente. Importo dello sgravio relativo all'ente se è stato digitato il corrispondente ente.
QUADRATURA SI/NO	Campo facoltativo. Se si digita "SI" si presenta automaticamente la maschera di quadratura dell'elenco di sgravio.
ANNULLAM. SI/NO	Campo facoltativo. Se si digita "SI" si possono annullare i dati visualizzati, nel caso in cui il numero progressivo sia diverso da zero.

Se si è digitato "SI" nel campo "QUADRATURA SI/NO" si ottiene la seguente maschera:

2.6.4 Transazione EMA2 – Emarginazione elenchi sgravi (giro definitivo)

Obiettivo

La transazione "EMA2" consente di prenotare l'elaborazione del job EREDS04 che:

- inserisce nell'archivio cartelle eventuali pagamenti per sgravi,
- stampa le relative quietanze,
- fa il calcolo degli importi per gli enti interessati,
- stampa l'allegato "E" di sgravio, la situazione mora da rimborsare e la situazione modello contribuenti fuori zona.

Digitato "EMA2" e premuto INVIO, si ottiene la seguente maschera:

```

Term:::: Oper:::: *          DESCRIZIONE ISTITUTO          * GG/MM/AA HH:MM:SS
EMA2 _      :::::::::: *          EMARGINAZIONE ELENCHI SGRAVI      * PAG ____ DI ::::

DATA PRENOTAZIONE      :  __ __ __

----- PARAMETRI PER LA PRENOTAZIONE -----

          DATA PAGAMENTO :   __ __ ____

          CONCESSIONE     _____

.....

```

Riepilogo campi

Campo	Descrizione
DATA PRENOTAZIONE	Data di prenotazione (formato GGMMAA).
DATA PAGAMENTO	<p>Data di pagamento della cartella per sgravio (formato GGMMAAAA).</p> <p>A seconda della valorizzazione dell'indicatore posizionato a fianco del campo della data, è possibile attribuire come data di pagamento o la data desiderata o la data di pervenimento dell'elenco:</p> <ul style="list-style-type: none"> - se la data è valorizzata e l'indicatore è "SI", sulle quietanze viene inserita la data digitata se la data non è valorizzata e l'indicatore è "NO", sulle quietanze viene inserita la data di pervenimento del rispettivo elenco nel quale rientra la quota.

Campo**CONCESSIONE*****Descrizione*****Codice della concessione. Indicazione obbligatoria
(5 caratteri numerici)**

2.6.5 Transazione CINC – Conferma incassi per sgravi

Obiettivo

La transazione CINC (Conferma-variazione-annullo incassi per sgravi) permette di confermare tutte le operazioni eseguite fino a questo momento.

In alternativa alla conferma, è ancora possibile variare la data di pagamento delle quietanze caricata con la transazione "EMA2" oppure annullare le operazioni eseguite fino a questo momento sull'elenco di sgravio causando lo storno delle cartelle interessate.

La transazione consente di prenotare il job EREDR33 che effettua anche la stampa dell'elenco quote da restituire all'ente.

Digitato "CINC" e premuto INVIO, si ottiene la seguente maschera:

```

Term:::: Oper:::: *          DESCRIZIONE ISTITUTO          * GG/MM/AA HH:MM:SS
CINC _  ::::::: *    PRENOTA CONF.VAR/ANN INCASSI SGRAVI  * PAG ____ DI ::::

DATA PRENOTAZIONE      :  _ _ _

----- PARAMETRI PER LA PRENOTAZIONE -----

CONCESSIONE  DATA CONFERMA  TIPO ELABORAZIONE  DATA INCASSO  TIPO PAGAMENTO
____         _ _ _         _____         _ _ _         06

:.....:

```

Riepilogo campi

Campo

DATA PRENOTAZIONE

CONCESSIONE

DATA CONFERMA

Descrizione

Data di prenotazione (formato GGMMAA).

Codice della concessione. Indicazione obbligatoria (5 caratteri numerici)

Data di conferma della richiesta di elaborazione (formato GGMMAAAA).

Non può essere anteriore alla data del giorno.

Campo	Descrizione
TIPO ELABORAZIONE	<p>Può assumere l'indicazione:</p> <p>VARIAZIONE - permette di variare la data di pagamento delle quietanze caricata con la transazione "EMA2". In questo caso è obbligatorio evidenziare il campo successivo DATA INCASSO.</p> <p>ANNULLA - permette di annullare le operazioni eseguite fino a questo momento sull'elenco di sgravio causando la cancellazione fisica delle quietanze.</p> <p>CONFERMA - permette di confermare definitivamente le operazioni eseguite fino a questo momento.</p>
DATA INCASSO	Data di incasso (formato GGMMAAAA), da indicare nel solo caso di variazione.
TIPO PAGAMENTO	Viene preimpostato automaticamente e non è modificabile.

2.6.5.1 Recupero del 50% delle spese esecutive

Il rimborso compete per le procedure negative o insufficienti, intendendosi per tali quelle che non hanno comportato l'intera riscossione del carico iscritto a ruolo. La procedura, infatti, controlla, oltre all'esistenza di residuo, la presenza di almeno uno dei seguenti atti: avviso di mora notificato, verbale di pignoramento iscritto a cronologico, insinuazioni, nonché la presenza dei diritti esecutivi (con codici da 21 a 33), che corrispondono obbligatoriamente a:

- 21 pignoramento mobiliare
- 22 pignoramento presso terzi
- 23 pignoramento immobiliare o di mobili
- 24 istanza di fallimento fiscale
- 25 istanza insinuazione procedure concorsuali
- 26 incanto mobiliare
- 27 incanto immobiliare
- 28 iscrizione di causa a ruolo
- 29 comparizione davanti al giudice dell'esecuzione
- 30 istanza di attribuzione del ricavato
- 31 richiesta di registrazione
- 32 asporto
- 33 surroga.

In caso di pluralità di enti impositori, il rimborso delle spese viene richiesto all'ente con il carico maggiore e, a parità di carico, dando priorità all'Erario.

La transazione "CINC" produce anche alcuni tabulati di stampa relativi al rimborso del 50% delle spese esecutive. In particolare:

- una stampa di dettaglio, nella quale a fronte di ogni elenco di sgravio estrae le cartelle che abbiano avvisi di mora notificati, verbali con data cronologico ed insinuazioni; in caso di presenza di più atti, viene preso in considerazione l'ultimo; viene, inoltre, stampato un elenco di tributi parzialmente sgravati, per i quali non è possibile richiedere il rimborso delle spese;
- un riepilogo in cui vengono elencati gli atti per comune;
- un riepilogo degli atti a livello di Ente.

Le stampe del recupero delle spese vengono prodotte non soltanto dalla procedura di gestione degli sgravi, ma anche da quella delle domande di rimborso (transazione "NUDR").

Inoltre, per far fronte al pregresso, è stato creato il job EREDDA0, prenotato dalla transazione "RESP".

2.6.5.2 Transazione RESP – Recupero spese esecutive

Obiettivo

La transazione "RESP" (Recupero spese) permette, per mezzo dell'elaborazione del job EREDDA0 da essa prenotato, di ottenere la stampa di richiesta all'ente del rimborso del 50% delle spese sostenute, per quanto riguarda la situazione precedente all'introduzione della specifica procedura.

Essa dà modo di optare per una stampa della richiesta oppure per una ristampa.

La stampa tratta solo gli avvisi, verbali o insinuazioni che non sono stati ancora considerati per il rimborso delle spese. Non viene controllato che l'avviso di mora sia stato notificato o che il verbale sia stato esitato. La ristampa tratta solo gli avvisi, verbali o insinuazioni che sono stati considerati e dunque "contrassegnati" in archivio da precedenti stampe eseguite. Infatti, le procedure D.R. e SGRAVI prenotano automaticamente la stampa della richiesta all'ente e contrassegnano in archivio gli avvisi, verbali ed insinuazioni considerati.

E' anche possibile avere le stampe o ristampe per un solo ente.

Le richieste di rimborso vengono fatte all'ente che all'interno della cartella ha maggiore carico.

La stampa o ristampa delle richieste segnala eventuale presenza di sgravio parziale e dunque non viene fatta la richiesta all'ente.

Inoltre, la ristampa delle richieste, elaborando le D.R., non tratta le cartelle saldate.

Sulla stampa "ESTRATTO DI VERBALE DI DELIBERA N." che viene prodotta dalla procedura dell D.R. viene riportato il 50% dell'importo che si richiede all'ente per ogni D.R..

Le stampe di richiesta all'ente presentano anche dei totali sintetici a livello di ENTE, SGRAVIO/DR/ENTE, COMUNE/CONCESSIONE.

Term:::: Oper:::: *	DESCRIZIONE ISTITUTO	* GG/MM/AA HH:MM:SS
RESP _ ::::: *	RECUPERO SPESE	* PAG _ DI ::::
DATA PRENOTAZIONE : _ _ _		
----- PARAMETRI PER LA PRENOTAZIONE -----		
CONCESSIONE	:	_____ ::::::::::::::::::::::::::::::
DA CARTELLA	:	_____
A CARTELLA	:	_____
ELABORAZIONE SGRAVI	:	___ (SI/NO)
ELABORAZIONE D.R.	:	___ (SI/NO)
D.R. PRESENTATE DAL	:	___ _ _ AL _ _ _
STAMPA RICHIESTE	:	___ (SI/NO) AGGIORNA: _
RISTAMPA RICHIESTE	:	___ (SI/NO)
CODICE ENTE	:	_____ ::::::::::::::::::::::::::::::
ERARIALI _ NON ERARIALI _ SOLO D.R. DEFINITE AUTOM.		___
TRIBUTI SUP. 500.000.000 _ TRIBUTI FINO A 500.000.000		___
::		

Riepilogo campi

Campo

Descrizione

DATA PRENOTAZIONE

Data in cui viene effettuata la prenotazione. Prende in automatico la data del giorno.

DA CARTELLA... A CARTELLA

Possono essere indicati gli estremi delle cartelle, di partenza e di arrivo, per le quali eseguire l'elaborazione.
La valorizzazione del campo è facoltativa, tranne per la definizione del codice provincia.

ELABORAZIONE SGRAVI

Deve essere indicato se l'elaborazione deve trattare cartelle interessate al recupero spese a seguito di procedura sgravi.

ELABORAZIONE D.R.

Deve essere indicato se l'elaborazione deve trattare cartelle interessate al recupero spese a seguito di procedura domande di rimborso.

D.R. PRESENTATE DAL... AL...

Può essere indicato il periodo di presentazione delle domande di rimborso da considerare.

STAMPA RICHIESTE

L'opzione consente di trattare solo gli avvisi, verbali o insinuazioni che non sono stati ancora considerati per il rimborso delle spese. Non viene controllato che l'avviso di mora sia stato notificato o che il verbale sia stato esitato.

AGGIORNA

L'opzione consente, unita a quella del campo precedente, di effettuare una simulazione dell'aggiornamento degli archivi, allo scopo di ottenere tutte le stampe che solo in questa fase vengono prodotte. Pertanto, se:

- Stampa richieste = SI e Aggiorna = SI, viene aggiornato l'archivio
- Stampa richieste = SI e Aggiorna = NO, viene simulato l'aggiornamento dell'archivio.

<i>Campo</i>	<i>Descrizione</i>
RISTAMPA RICHIESTE	L'opzione consente di trattare solo gli avvisi, verbali o insinuazioni che sono stati considerati e dunque "contrassegnati" in archivio da precedenti stampe eseguite.
CODICE ENTE	Il campo può essere valorizzato se si desidera restringere l'elaborazione ad un solo Ente.
ERARIALI... NON ERARIALI...	Valori possibili: SI/NO. La valorizzazione positiva dei campi consente il trattamento dei tributi sulla base dell'indicazione relativa in tabella 44. Si consiglia di effettuare elaborazioni separate per tributi erariali e non erariali perché il programma non fornisce dati separati relativi a queste due categorie di tributi.
SOLO D.R. DEFINITE AUTOM.	Consente il trattamento delle sole D.R. di definizione automatica, ovvero presentate anteriormente al 01/01/1998.
TRIBUTI SUP./FINO A...	I campi consentono il trattamento dei tributi inferiori o superiori all'importo di 500 milioni.

<i>Campo</i>	<i>Descrizione</i>
ANNO	Anno di riferimento del tributo (formato AAAA). Il dato viene impostato automaticamente e non modificabile.
DATA CREAZIONE	Data di creazione dell'informativo.
DATA AGGIORNAMENTO	Data dell'ultimo aggiornamento dell'informativo.
NUMERO ELENCO	Numero dell'elenco di sgravio per il quale si procede all'aggiornamento.
DATA ELENCO	Data di creazione dell'elenco di sgravio (10 caratteri alfabetici).
ANNULLATO	Indicazione (SI/NO) di annullamento dell'informativo.
IMP. RESO	Importo di eventuali altri resi precedenti.
IMP. REC.COMPENSO	Importo compenso
IMP. MORA RIMBORSATA	Importo della mora oggetto di rimborso
IMP. RIMBORSATO	Importo rimborsato

Per inserire l'informativo dello sgravio rimborsato sarà sufficiente posizionarsi sul campo DATA in prossimità dell'importo rimborsato e digitare la data del rimborso.

Se i dati sono stati digitati in maniera formalmente corretta, viene richiesta automaticamente la conferma.

<i>Campo</i>	<i>Descrizione</i>
CONTRIBUENTE	Codice del contribuente + CIN (11 + 2 caratteri numerici). L'accesso per codice contribuente è alternativo a quello per numero di cartella.
CARTELLA	Numero della cartella (7 caratteri numerici). L'accesso per chiave di cartella è alternativo a quello per codice contribuente.
ANNO	Anno di riferimento della cartella (formato AAAA).
EMISSIONE	Campo facoltativo. Mese di emissione della cartella (2 caratteri numerici).
GRUPPO	Campo facoltativo. Codice del gruppo cartella (2 caratteri numerici).
CARTELLA	E' la chiave della cartella formata da provincia/comune/anno/emissione/gruppo/numero cartella.
S	Valori possibili: R - per rimborsare l'elenco di sgravio. In tal modo, viene evidenziata automaticamente anche la data del rimborso, che assume la data del giorno. A - per annullare un rimborso. Per effettuare l'annullamento, l'operatore deve essere abilitato.
ELENCO NUM.	Numero dell'elenco di sgravio per il quale si procede al rimborso.
DATA	Data di creazione dell'elenco di sgravio (10 caratteri alfabetici).
IMP. RIMBORSO	Importo totale dell'imposta rimborsata, comprensivo anche di eventuale importo interessi.
IMP. RIMB. MORA	Importo della mora oggetto di rimborso. Esso viene calcolato in fase di emarginazione degli sgravi (EMAS).
DATA RIMBORSO	Se valorizzata, indica la data in cui si è rimborsato l'elenco di sgravio; se il dato è a zero, è possibile proseguire al rimborso dell'elenco selezionando la riga corrispondente.
P	Il flag evidenzia un elenco che è stato già parzialmente rimborsato con la transazione "ASGR"; la sua presenza inibisce la possibilità di rimborsare utilizzando la "RISG".
IMP. SPESE	Importo delle spese di avviso di mora. Esso viene calcolato in fase di emarginazione degli sgravi (EMAS).
IMP. COMPENSI	Importo dei compensi (3,65). Esso viene calcolato in fase di emarginazione degli sgravi (EMAS).
IMP. DIRITTI	Importo dei diritti esecutivi. Esso viene calcolato in fase di emarginazione degli sgravi (EMAS).

<i>Campo</i>	<i>Descrizione</i>
DA NR. ELENCO	5 caratteri numerici. E' il numero dell'elenco, a partire dal quale si desidera la stampa delle quote ancora da rimborsare.
A NR. ELENCO	5 caratteri numerici. E' il numero dell'elenco, fino al quale si desidera la stampa delle quote ancora da rimborsare.
STAMPA LETTERA SOLLECITO (S/N)	DI 1 carattere alfabetico. Dato obbligatorio. I valori assumibili sono: S - si richiede la stampa del sollecito N - non si richiede la stampa del sollecito (valore di default).

2.6.9 Transazione CHIU – Chiusura automatica elenchi di sgravio

Obiettivo

La transazione CHIU (Chiusura automatica elenchi di sgravio) permette, attraverso la prenotazione del job EREDS41, di chiudere gli elenchi di sgravio e, conseguentemente, di aggiornare gli archivi, nonché di ottenere la stampa di un tabulato previsionale degli elenchi di prossima scadenza.

L'accesso al programma di prenotazione viene attivato digitando il codice "CHIU".

Term:::: Oper:::: *	DESCRIZIONE ISTITUTO	* GG/MM/AA HH:MM:SS
CHIU _ ::::: *	CHIUSURA ELENCHI SGRAVI	* PAG ____ DI ::::
DATA PRENOTAZIONE : _ _ _		
----- PARAMETRI PER LA PRENOTAZIONE -----		
ANNO ____	CONCESSIONE : ____ ::::::::::::::::::::::	
	(99999=TUTTE)	
RICHIESTA CHIUSURA ELENCHI (SI/NO) : _		
DAL _ _ _ AL _ _ _		
DA NR. ELENCO ____ A NR. ELENCO ____		
RICHIESTA STAMPA ELENCHI PROSSIMA SCADENZA (SI/NO) : _		
DAL _ _ _ AL _ _ _		
DA NR. ELENCO ____ A NR. ELENCO ____		
TUTTI/SOLO A RIMBORSO _		
::		

Riepilogo campi

Campo

DATA PRENOTAZIONE

Descrizione

2 + 2+ 2 caratteri numerici (nella forma GGMMAA).

Il dato è obbligatorio; se non digitato, la transazione prende in automatico la data del giorno.

ANNO

4 caratteri numerici. Dato obbligatorio.

E' la data di creazione dell'elenco di sgravio.

CONCESSIONE

5 caratteri numerici. Dato obbligatorio.

Il codice digitato deve esistere in tabella 21 (tabella delle concessioni). Viene poi esposta accanto la trascodifica del codice concessione digitato.

Se si vogliono trattare tutte le concessioni, è necessario digitare 99999 nel campo concessione.

RICHIESTA CHIUSURA
ELENCHI (SI/NO)

2 caratteri alfanumerici. Dato obbligatorio.

I valori assumibili sono:

SI - si richiede la chiusura degli elenchi

NO - non si richiede la chiusura degli elenchi.

Il valore di default è "NO".

<i>Campo</i>	<i>Descrizione</i>
DAL	2 + 2 + 4 caratteri numerici (formato GGMMAAAA). E' la data di scadenza degli elenchi. Dato obbligatorio nel caso di richiesta di chiusura degli elenchi. Si deve digitare una data anteriore alla data AL.
AL	2 + 2 + 4 caratteri numerici (formato GGMMAAAA). E' la data di scadenza degli elenchi. Dato obbligatorio nel caso di richiesta di chiusura degli elenchi. Si deve digitare una data posteriore alla data DAL. La data "AL" non deve essere posteriore alla data prenotazione più 25 giorni.
DA NR. ELENCO	5 caratteri numerici. E' il numero dell'elenco, a partire dal quale si desidera la chiusura. Il dato è alternativo a quello del campo DAL. Si deve digitare un numero inferiore a quello del campo A NR. ELENCO.
A NR. ELENCO	5 caratteri numerici. E' il numero dell'elenco, fino al quale si desidera la chiusura. Il dato è alternativo a quello del campo AL. Si deve digitare un numero superiore o uguale a quello del campo DA NR. ELENCO.
RICHIESTA ELENCHI PROSSIMA SCADENZA (SI/NO)	2 caratteri alfanumerici. Dato obbligatorio. I valori assumibili sono: SI - si richiede la stampa degli elenchi in prossima scadenza NO - non si richiede la stampa degli elenchi in prossima scadenza.
DAL	2 + 2 + 4 caratteri numerici (formato GGMMAAAA). Dato obbligatorio nel caso di richiesta di stampa degli elenchi in prossima scadenza. Si deve digitare una data anteriore alla data AL.
AL	2 + 2 + 4 caratteri numerici (formato GGMMAAAA). Dato obbligatorio nel caso di richiesta di stampa degli elenchi in prossima scadenza. Si deve digitare una data posteriore alla data DAL.
DA NR. ELENCO	5 caratteri numerici. E' il numero dell'elenco, a partire dal quale si desidera la stampa degli elenchi in prossima scadenza. Il dato è alternativo a quello del campo DAL. Si deve digitare un numero inferiore a quello del campo A NR. ELENCO.
A NR. ELENCO	5 caratteri numerici. E' il numero dell'elenco, fino al quale si desidera la stampa degli elenchi in prossima scadenza. Il dato è alternativo a quello del campo AL. Si deve digitare un numero superiore o uguale a quello del campo DA NR. ELENCO.
TUTTI/SOLO A RIMBORSO	1 caratteri alfanumerico. Valori ammessi: T - permette di stampare tutti gli elenchi in prossima scadenza R - permette di stampare solo gli elenchi con quote a rimborso.

Campo

A ELENCO

Descrizione

E' il numero dell'elenco, fino al quale si desidera la chiusura.

Si deve digitare un numero superiore o uguale a quello del campo
DA ELENCO.

2.6.12 Transazione ESAP – Estrazione elenchi aperti

Obiettivo

La transazione ESAP (Estrazione elenchi aperti) consente di prenotare l'elaborazione EREDS71 che produce, sulla base dei parametri scelti dall'Operatore, la stampa della situazione degli elenchi per cui non si è ancora provveduto alla chiusura.

[illegible]

Riepilogo campi

<i>Campo</i>	<i>Descrizione</i>
DATA PRENOTAZ.	Data di prenotazione (formato GGMMAA). Automaticamente viene proposta la data del giorno.
CODICE CONCESSIONE	Codice della concessione per la quale si vuole prenotare la stampa. Valorizzando il valore “99999” si ottiene l’elaborazione per tutte le concessioni, se si è in regime di multiconcessione.

Riportiamo un esempio della stampa prodotta.

In particolare, si precisa che nella stampa vengono riportati i seguenti dati:

- gli estremi identificativi attribuiti dall'ente all'elenco
- gli estremi identificativi attribuiti all'interno della concessione
- l'importo totale dell'elenco
- il numero di quote in esso contenute
- l'indicatore di stato che può assumere i valori:
N – elenco aperto ma senza informativi
S – elenco aperto con informativi
- la data di chiusura
- l'indicatore di proroga che può assumere i seguenti valori:
N – non richiesta proroga

S – richiesta proroga “ordinaria”

F – richiesta forzatura proroga

- la data della proroga, se l’indicatore precedente è S o F

EITDS71

* LISTA ELENCHI APERTI *

DATA ELABORAZIONE : GG/MM/AAAA
NUMERO PAGINA : 999

[illegible]

<i>Campo</i>	<i>Descrizione</i>
ANNO	Anno
IMP RESO	Importo reso
DATA RESO	Data reso
IMP. RIMB	Importo rimborsato
DATA RIMB.	Data del rimborso
IMP. COMP.	Importo compensato
IMP. MORA	Importo mora
INTERESSI	Interessi

2.7 Elaborazioni batch

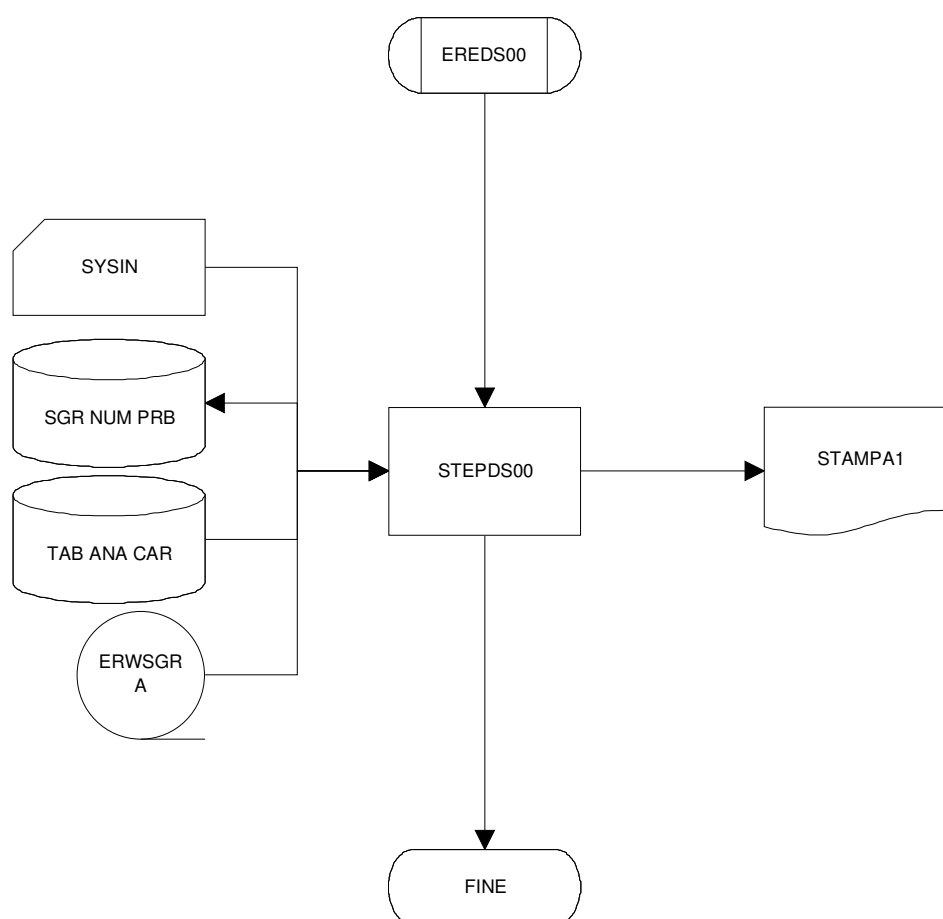
2.7.1 Caricamento batch degli elenchi di sgravio (jcl EREDS00/EREDS65)

In alternativa al caricamento manuale degli elenchi di sgravio (CSGR), è disponibile una fase batch di elaborazione di un nastro strutturato secondo il tracciato ministeriale.

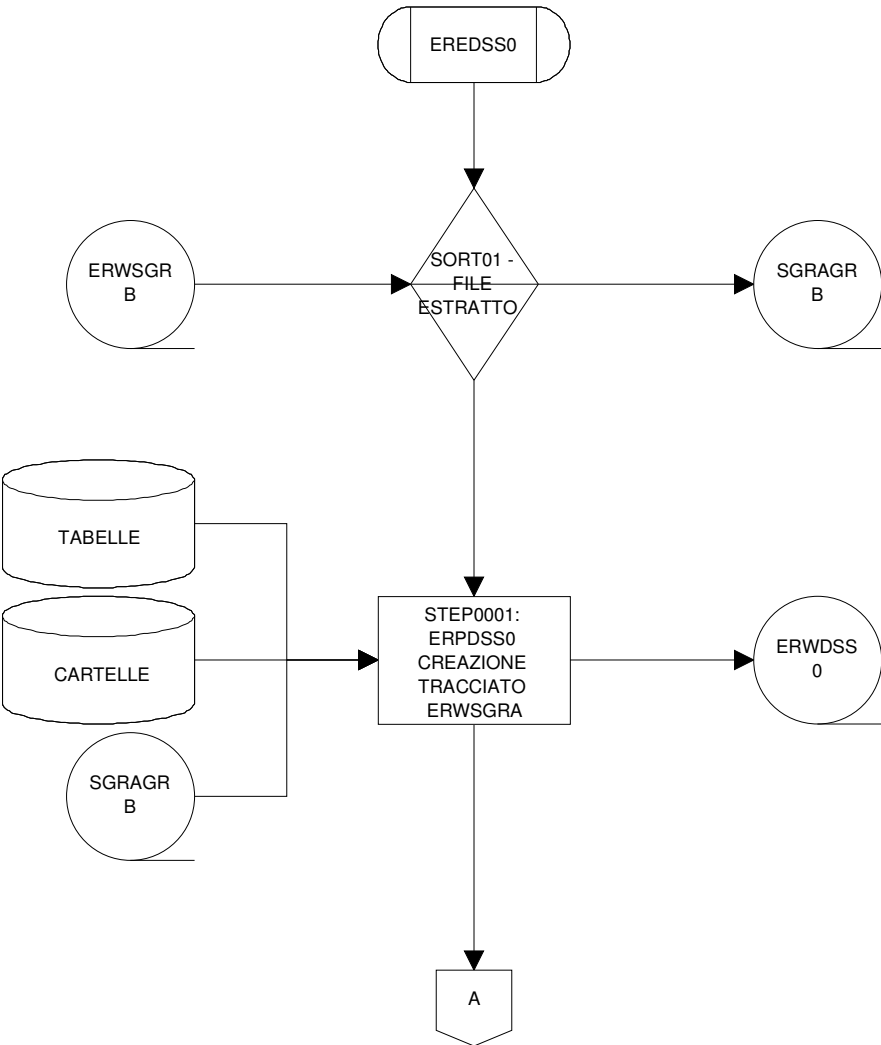
E' previsto che lo stesso job EREDS00 che elabora il nastro ministeriale, possa anche elaborare:

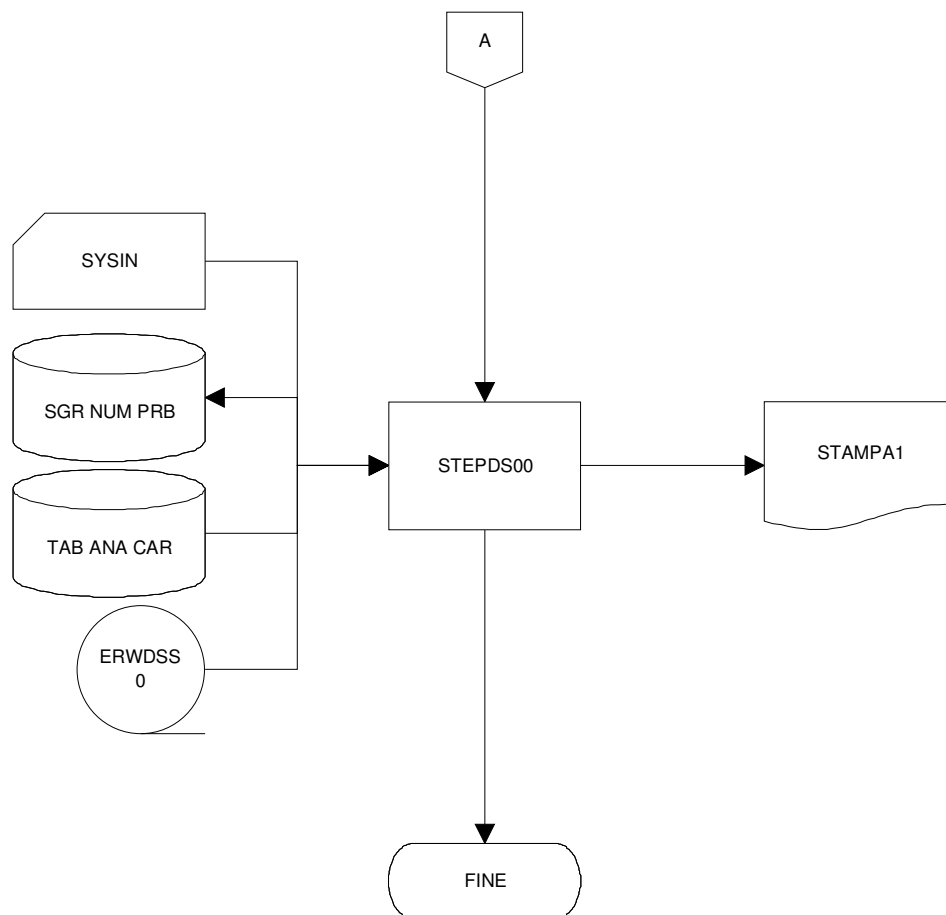
- un file strutturato secondo un tracciato già concordato con gli Enti, che risulta maggiormente semplificato, e che viene assimilato alla struttura del tracciato ministeriale dal job EREDSS0;
- lo stesso file utilizzato per la cartellazione, dopo che esso è stato sottomesso al job EREDS65. In tal caso, si tenga presente che quest'ultimo job lavora per singolo gruppo di cartella.

CREAZIONE ELENCHI SGRAVIO



CREAZIONE ELENCHI SGRAVIO DA TRACCIATO ERWSGRB





2.7.1.1 Tracciato di caricamento sgravi

```

***SET*OGGETTO=COPY
***SET*VERSIONE=SRC
***DOC*TITOLO
      *TRACCIATO
***DOC*DESCRIZIONE
      *TRACCIATO
***DOC*AGGIORNAMENTI
010180*NESSUNO
171198*CORRETTA DESCRIZIONE CAMPO
171198*RILASCIO IN PRODUZIONE
***DOC*FINE
* +-----+
* +   ERWSGRB                               L.   180 +
* +-----+
01  ERWSGRB.
*
*      03  ERWSGRB-CCONCES                   DA    1 A   180 PER   180
*                                           PIC  9(03).
*                                           DA    1 A    3 PER    3
*                                           CODICE CONCESSIONE
*                                           CAMPO OBBLIGATORIO
*
*      03  ERWSGRB-PROV                     PIC  9(03).
*                                           DA    4 A    6 PER    3
*                                           CODICE PROVINCIA
*                                           CAMPO OBBLIGATORIO
*
*      03  ERWSGRB-COMUNE                   PIC  9(03).
*                                           DA    7 A    9 PER    3
*                                           CAMPO COMUNE
*                                           CAMPO OBBLIGATORIO
*
*      03  ERWSGRB-DATA-ELE                 PIC  9(08).
*                                           DA   10 A   17 PER    8
*                                           DATA ELENCO ENTE
*                                           DATA NELLA FORMA GMMMAAAA
*                                           CAMPO OBBLIGATORIO
*
*      03  ERWSGRB-NRELE                    PIC  9(05).
*                                           DA   18 A   22 PER    5
*                                           NUMERO ELENCO ENTE
*                                           CAMPO OBBLIGATORIO
*
*      03  ERWSGRB-TREC                     PIC  9(01).
*                                           DA   23 A   23 PER    1
*                                           TIPO RECORD
*                                           = ZERO SE VENGONO IMPUTATI I DAT
*                                           I RELATIVI ALL'ELENCO
*                                           = 1 SE VENGONO IMPUTATI I DATI R
*                                           ELATIVI AI TRIBUTI DA SGRAVARE
*                                           CAMPO OBBLIGATORIO
*
*      03  ERWSGRB-DATI                     PIC  X(149).
*                                           DA   24 A  172 PER  149
*                                           DATI PER TIPO RECORD ZERO E TIPO
*                                           RECORD UNO
*
*      03  ERWSGRB-TREC-ZERO                REDEFINES  ERWSGRB-DATI.
*                                           DA   24 A  172 PER  149

```

```

*      05  ERWSSGRB-TOTELE      PIC  9(13).
*      DA   24 A   36 PER   13
*      TOTALE ELENCO
*      CAMPO OBBLIGATORIO
*
*      05  ERWSSGRB-NQUOTE      PIC  9(05).
*      DA   37 A   41 PER    5
*      NUMERO QUOTE ELENCO
*      CAMPO OBBLIGATORIO
*
*      05  ERWSSGRB-TIPO-UFF    PIC  X(01).
*      DA   42 A   42 PER    1
*      CODICE DELL'UFFICIO
*      1= IMPOSTE INDIRETTE
*      2= IVA
*      3= REGISTRO
*      4= DOGANE
*      5= CONSERVATORIE
*      7= CENTRO SERVIZI
*      8= SGRAVI COMUNALI
*      9= ALTRI
*      CAMPO OBBLIGATORIO
*
*      05  ERWSSGRB-TIPO-IMPOSTA PIC  X(01).
*      DA   43 A   43 PER    1
*      1= IRPEF
*      2= ILOR
*      3= IRPEG
*      4= ILOR ADDIZIONALE
*      5= IRPEG ADDIZIONALE
*      6= RITENUTE ALLA FONTE
*      8= SGRAVI COMUNALI
*      9= ALTRI
*      CAMPO OBBLIGATORIO
*
*      05  ERWSSGRB-FILLER01    PIC  X(129).
*      DA   44 A  172 PER  129
03  ERWSSGRB-TREC-UNO          REDEFINES ERWSSGRB-TREC-ZERO.
*      DA   24 A  172 PER  149
*      05  ERWSSGRB-CF          PIC  X(16).
*      DA   24 A   39 PER   16
*      CODICE FISCALE INTESTATARIO SGRA
*      VIO
*      CAMPO OBBLIGATORIO
*
*      05  ERWSSGRB-DITTA.
*      DA   40 A   83 PER   44
*      DENOMINAZIONE DELL'INTESTATARIO
*
*      07  ERWSSGRB-COGNOME     PIC  X(24).
*      DA   40 A   63 PER   24
*      COGNOME
*      CAMPO OBBLIGATORIO
*
*      07  ERWSSGRB-NOME        PIC  X(20).
*      DA   64 A   83 PER   20
*      NOME
*      CAMPO OBBLIGATORIO
*
*      05  ERWSSGRB-CONTR      PIC  9(08).

```

```
*
*
*      DA      84 A      91 PER      8
*      CODICE CONTRIBUENTE
*      CAMPO OBBLIGATORIO
*
05  ERWSSGRB-SCADENZA  PIC  9(06) .
*      DA      92 A      97 PER      6
*      DATA SCADENZA PRIMA RATA DELLA
*      CARTELLA NEL FORMATO MMAAAA
*      CAMPO OBBLIGATORIO
*
05  ERWSSGRB-TIPO-CARTELL PIC  X(01) .
*      DA      98 A      98 PER      1
*      1= IL CAMPO NUMERO CARTELLA DEVE
*      CONTENERE IL NUMERO CARTELLA ATT
*      TRIBUITO DAL CONCESSIONARIO
*      2= IL CAMPO NUMERO CARTELLA DEVE
*      CONTENERE IL CODICE IDENTIFICATI
*      VO ATTRIBUITO DAL CNC
*      ZERO O BLANK = PER RICERCA AUTOM
*      ATICA - IL CAMPO NUMERO CARTELLA
*      DEVE ESSERE A ZERO
*      CAMPO OBBLIGATORIO
*
05  ERWSSGRB-NUMERO-CARTE PIC  9(12) .
*      DA      99 A     110 PER     12
*      NUMERO CARTELLA ATTRIBUITO DAL C
*      ONCESSIONARIO OPPURE CODICE IDEN
*      TIFICATIVO ATTRIBUITO DAL CNC
*      OPPURE ZERO SE TIPO CARTELLA ZER
*      O O BLANK
*      CAMPO OBBLIGATORIO
*
05  ERWSSGRB-CAUSALE   PIC  X(01) .
*      DA     111 A     111 PER      1
*      CAUSALE DELLO SGRAVIO
*      1 O BLANK = ERRORE MATERIALE
*      2          = DUPLICAZIONE
*      3          = DECISIONE COMMISSION
*      E TRIBUTARIA
*      4          = PAGAMENTO IN UFFICIO
*      CAMPO OBBLIGATORIO
*
05  ERWSSGRB-NRTRIB    PIC  9(03) .
*      DA     112 A     114 PER      3
*      PROGRESSIVO TRIBUTO NELL'AMBITO
*      DELLA CARTELLA
*      CAMPO FACOLTATIVO
*
05  ERWSSGRB-CODTRIB   PIC  X(04) .
*      DA     115 A     118 PER      4
*      CODICE TRIBUTO
*      EX: PER IL TRIBUTO 434 VALORIZZA
*      RE IL CAMPO 0434
*      CAMPO OBBLIGATORIO
*
05  ERWSSGRB-TIPO-COMP  PIC  X(01) .
*      DA     119 A     119 PER      1
*      INDICATORE DI CARICO COMPENSO
*      ZERO O BLANK = L'INDICATORE VIE
*      NE PRESO DALLA TABELLA 44
```

```

*
*
*
*      05  ERWSSGRB-NRIFERIM  PIC  9(02).
*      DA 120 A 121 PER      2
*      ANNO RIFERIMENTO TRIBUTO
*      CAMPO OBBLIGATORIO
*
*      05  ERWSSGRB-IMP-RUOLO  PIC  9(13).
*      DA 122 A 134 PER      13
*      IMPORTO A RUOLO DEL TRIBUTO
*      (AL NETTO DEL COMPENSO SE TIPO
*      COMPENSO '2' O '9')
*      CAMPO OBBLIGATORIO
*
*      05  ERWSSGRB-IMP SGRA  PIC  9(13).
*      DA 135 A 147 PER      13
*      IMPORTO DA SGRAVARE
*      CAMPO OBBLIGATORIO
*
*      05  ERWSSGRB-INTERESSI PIC  9(13).
*      DA 148 A 160 PER      13
*      IMPORTO INTERESSI
*      CAMPO OBBLIGATORIO SOLO NEL CASO
*      IN CUI VI SIANO DEGLI INTERESSI
*      DA IMPUTARE NEL MOMENTO IN CUI V
*      IENE SGRAVATO UN TRIBUTO
*
*      05  ERWSSGRB-FILLER02  PIC  X(12).
*      DA 161 A 172 PER      12
*      03  ERWSSGRB-FILLER03  PIC  X(08).
*      DA 173 A 180 PER      8
*
* -----
*      NOME      DA      A  LTH  FORMATO      INT  DEC  CHIAVE  SEQ
* -----
*      ERWSSGRB      1  180  180  STRUTTURA
*      CCONCES      1    3    3  NUMERICO      3    0
*      PROV         4    6    3  NUMERICO      3    0
*      COMUNE       7    9    3  NUMERICO      3    0
*      DATA-ELE    10   17    8  NUMERICO      8    0
*      NRELE       18   22    5  NUMERICO      5    0
*      TREC        23   23    1  NUMERICO      1    0
*      DATI        24   172  149  CARATTERE
* R  TREC-ZER      24   172  149  STRUTTURA
* R  TOTELE       24   36   13  NUMERICO     13    0
* R  NQUOTE       37   41    5  NUMERICO      5    0
* R  TIPO-UFF     42   42    1  CARATTERE
* R  TIPO-IMP     43   43    1  CARATTERE
* R  FILLER01     44   172  129  CARATTERE
* R  TREC-UNO     24   172  149  STRUTTURA
* R  CF          24   39   16  CARATTERE
* R  DITTA       40   83   44  STRUTTURA
* R  COGNOME     40   63   24  CARATTERE
* R  NOME        64   83   20  CARATTERE
* R  CONTR       84   91    8  NUMERICO      8    0
* R  SCADENZA    92   97    6  NUMERICO      6    0
* R  TIPO-CAR    98   98    1  CARATTERE
* R  NUMERO-C    99  110   12  NUMERICO     12    0
* R  CAUSALE    111  111    1  CARATTERE
* R  NRTRIB     112  114    3  NUMERICO      3    0

```

*	R	CODTRIB	115	118	4	CARATTERE		
*	R	TIPO-COM	119	119	1	CARATTERE		
*	R	NRIFERIM	120	121	2	NUMERICO	2	0
*	R	IMP-RUOL	122	134	13	NUMERICO	13	0
*	R	IMPSGRA	135	147	13	NUMERICO	13	0
*	R	INTERESS	148	160	13	NUMERICO	13	0
*	R	FILLER02	161	172	12	CARATTERE		
*		FILLER03	173	180	8	CARATTERE		

2.8 Tabulati

2.8.1 Caricamento sgravi

```

ERTDS53
ESAGEST S.P.A.                      *** LISTA SGRAVI PROVVISORIA AL 16/11/1995 ***

VERONA "A"

UFFICIO DELLA CONCESSIONE DELLA PROVINCIA      VERONA "A"                      NUMERO ELENCO CONCES.    16 DATA 10/11/1995
ESERCIZIO FINANZ. 95  NUMERO ELENCO ENTE      1300 DATA ELENCO ENTE  10/11/1995                      NUMERO QUOTE            3
TRIBUTO  RIFIUTI SOLIDI URBANI                      TOTALE ELENCO                      250.000
-----
CONTRIB.--- INTERSTAZIONE                      N.PR.G OPERATORE
--- CARTELLA --- TRIBUTO AR RP NR MS  --IMP.PRO RATA
PR  COM      IMPONIBILE          IMPOSTA      REDD.ANN/RET  IMPORTO SGRAVIO  IMP.SGRAVIO PURO

000000000001 BIANCHI MARIO                      00001  MAX
19920208      1  440/001 85 00 04 01
90  420                      100.000                      100.000  100.000

000000000003 BIANCHI CARLO                      00002  MAX
19920208      3  440/001 85 00 04 06
90  420                      100.000                      100.000  100.000

000000000005 BIANCHI ELIA                      00003  MAX
19920208      5  440/001 85 00 04 04
90  420                      100.000                      50.000   100.000

-----
TOT.RECORDS INTERESSI  =                0  TOT.IMPORTO INTERESSI  =                0

TOTALE QUOTE          =                3
TOTALE SGRAVIO        =          250.000  TOTALE SGRAVIO PURO    =          250.000

***** NON CI SONO ERRORI DA SEGNALARE *****

```

*** ERRORI VENIALI

001 :DESCRIZIONE TRIBUTO INCONGRUENTE

002 :PRESENZA D.L. E/O SGRAVIO

004 :CARTELLA ESATTORIALE NON PRESENTE IN ARCHIVIO

005 :CARTELLA ESATTORIALE SU ARCHIVIO MANUALE

006 :COMPENSO DIGITATO DIVERSO DA COMPENSO CALCOLATO

*** ERRORI GRAVI

301 :NUM.QUOTE CALCOLATO DIVERSO DA NUM. QUOTE ELENCO

302 :IMP.SGRAVI CALCOLATO DIVERSO DA IMP. SGRAVI ELENCO

303 :GRUPPO TRIBUTO INCONGRUENTE

304 :NUMERO UFFICIO IMPOSTE INCONGRUENTE

305 :LA CARTELLA HA INDICATORE DI PRENOT. IMPOSTATO

306 :NON ESISTE IL GRUPPO TRIB+ COD.ESATT. IN TAB

307 :NON ESISTE IL CODICE ENTE IN TABELLA

308 :NON ESISTE IL CODICE TRIBUTO IN TABELLA

309 :CARTELLA SU ARCHIVIO MAGNETICO - RECORD SCARTATO

310 :CARTELLA CON TIPO ARCHIV. ERRATO - RECORD SCARTATO

311 :IL RECORD E' DOPPIO - I PRECEDENTI SONO SCARTATI

312 :PRESENZA SOSTIT./SDOPP./MAGG.RAT./TRASFORM.

55

SGRAVI PER INDEBITO

CONC. 00122 VERONA "A"		+-----+ N.ELEN.CONCESSIONE +-----+ 00016 +-----+	
BUONO RELATIVO A RIMBORSI O SGRAVI DI QUOTE INDEBITE			
+-----+ I M P O S T A RIFIUTI SOLIDI URBANI ESERCIZIO FINANZIARIO 95 B U O N O DI SGRAVIO CORRISPONDENTE ALL'ELENCO N. 01300 COMPRENDENTE N. 3 QUOTE RICONOSCIUTE NON DOVUTE DAI CONTRIBUENTI PER LIRE 250.000 (DICONSI LIRE DUECENTOCINQUANTAMILA*****) ALLA PROSSIMA SCADENZA IL CONCESSIONARIO VERSERA'IL PRESENTE B U O N O COME DENARO CONTANTE AL RICEVITORE PROVINCIALE , E QUESTI ALLA PROVINCIA PER L'IMPORTO DI L. 217.273 , CORRISPONDENTE ALL'AMMONTARE COMPLESSIVO DEL CARICO SGRAVATO ,LI IL TITOLARE DELL'UFFICIO - - - - - VISTO ED EMESSA QUIETANZA A FAVORE DEL CONCESSIONARIO DELLA PROVINCIA DI VERONA "A" COMUNE DI RONCA' PER L'IMPORTO COMPLESSIVO DEL CARICO _____ DI LIRE _____ ,LI IL _____ DISPOSTO IL PAGAMENTO VISTO E ----- A FAVORE DEL _____ EMESSO QUIETANZA PER L'IMPORTO DI LIRE _____ IL _____ ,LI IL _____ _____			

CONCESSIONE DI VERONA "A"

FRONTESPIZIO ELENCO DI SGRAVIO

IMPOSTA RIFIUTI SOLIDI URBANI

ELENCO DI SGRAVIO D'IMPOSTE

ISCRITTE A RUOLO N. 1300 DEL 10/11/95 PER L'ESERCIZIO FINANZIARIO 95 PER N. 0003 QUOTE D'IMPOSTA RICONOSCIUTE NON DOVUTE

							ELENCO CONCESSIONE
							N. 16 DEL 10/11/95
LIQUIDAZIONE DEI TRIBUTI COMPRESI NELL'ELENCO DI SGRAVIO							
ERARIO	PROVINCIA						
22.727	217.273						
IVA ESATTORE	COMPENSO F.C.	COMPENSO C. E.	AGGIO EX RICEV	AGGIO ESATTORE	IMP. SGRAVATO	COMPENSO C. C.	TOTALE ELENCO
		10.000			250.000		250.000

-- RICONOSCIUTO CHE AI CONTRIBUENTI NOMINATI NEL PRESENTE ELENCO SPETTANO GLI SGRAVI IN ESSO INDICATI E CHE DAGLI ATTI D'UFFICIO NON RISULTA CHE IN CONTO DI ESSI FURONO DISPOSTI ALTRI SGRAVI PER INESEGIBILITA', PER INDEBITO;
 -- ESEGUITE LE ANNOTAZIONI PRESCRITTE DAL PARAG. 1 DELLE NORME MINISTERIALI, 12 APRILE 1924, N. 3029 (DIREZIONE GENERALE IMPOSTE - DIV. IV);
 -- SPEDITO L'AVVISO AI CONTRIBUENTI;

O R D I N A

AL CONCESSIONARIO DELLA PROVINCIA DI VERONA "A" DI RESTITUIRE O COMPENSARE A CIASCUNO DEI CONTRIBUENTI, NOMINATI NEL PRESENTE ELENCO, LA SOMMA INDICATA PER CIASCUNO DI ESSI, PER L'IMPORTO COMPLESSIVO DI L. 250.000 -- (DUECENTOCINQUANTAMILA*****) RIPARTITO SECONDO QUANTO INDICATO NEL PROSPETTO DI LIQUIDAZIONE.

IL TITOLARE DELL'UFFICIO

,LI

IL CONCESSIONARIO DELLA PROVINCIA DI VERONA "A" DICHIARA :	
-- DI RENDERSI GARANTE DELLA VERIDICITA' DELLE FIRME DEI BENEFICIARI	
-- DEL LORO DIRITTO A RISCOUTERE	
-- DELLA LORO IDENTITA'	
-- DI ASSUMERE LA PIENA RESPONSABILITA' DEI PAGAMENTI EFFETTUATI	
,LI	IL CONCESSIONARIO

ELENCO PERVENUTO IL 10/11/1995

CONCESSIONE DI VERONA "A"

PROSPETTO DI LIQUIDAZIONE DI SGRAVIO

I M P O S T A RIFIUTI SOLIDI URBANI

ELENCO N. 1300 DEL 10/11/95 PER L'ESERCIZIO FINANZIARIO 95

ELENCO 16 DEL 10/11/95 PAG.0001

PROG	NUM.CONTRIB.	ES	EM	TRIB.	A.R	RUOLO	C.SGR. (1)	N. QUIET	PROVINCIA	ERARIO		
1	090420	1	92	2	00440	85	00000	01		85.909	9.091	
DITTA	BIANCHI MARIO									IMP. SGRAVATO	COMPENSO C.E.	TOTALE ELENCO
	VERONA									100.000	5.000	100.000
							10/01/1950					

PROG	NUM.CONTRIB.	ES	EM	TRIB.	A.R	RUOLO	C.SGR. (1)	N. QUIET	PROVINCIA	ERARIO		
2	090420	3	92	2	00440	85	00000	06		85.909	9.091	
DITTA	BIANCHI CARLO									IMP. SGRAVATO	COMPENSO C.E.	TOTALE ELENCO
	VERONA									100.000	5.000	100.000
							10/01/1952					

PROG	NUM.CONTRIB.	ES	EM	TRIB.	A.R	RUOLO	C.SGR. (1)	N. QUIET	PROVINCIA	ERARIO		
3	090420	5	92	2	00440	85	00000	04		45.455	4.545	
DITTA	BIANCHI ELIA									IMP. SGRAVATO	COMPENSO C.E.	TOTALE ELENCO
	VERONA									50.000		50.000
							10/01/1948					

(1) L E G E N D A M O T I V O D E L L O S G R A V I O												
1) ERRORE MAT. CONTR.	*5) DECISIONE COMMISS.	* 9) ESENZIONE DECENNALE	*13) CESSAZIONE ATTIVITA'	*17) FALLIMENTO								
2) ERRORE MAT. UFFICIO	*6) CONDONO FISCALE	*10) DECESSO	*14) COMUN.INTENDENTIZIA	*18) ZONA NON SERVITA								
3) ERRORE MAT. CENTRO	*7) COM.EX ART. 75/858	*11) ASSISTITO COMUNE	*15) INAGIBILITA' LOCALI	*19) DECESSO DEL CANE								
4) DUPLICAZIONE	*8) ERR.DATORE LAVORO	*12) TRASFERIMENTO	*16) RETTIFICA SUPERFICIE	*20) RIDUZIONE CANONE								

CONCESSIONE DI

VERONA "A"

RONCA'

LI

SPETT.
CONCESSIONE DI BOLZANO
CASSA DI RISPARMIO DI BOLZANO
VIA MAZZINI, 12/B
BOLZANO

E P. C. AL SIG.
BIANCHI MARIO
VIA ROMA, 10
BOLZANO

OGGETTO: RIMBORSO PER INDEBITO DI L. 100.000
A FAVORE DI BIANCHI MARIO

QUI UNITO VI TRASMETTIAMO I MODELLI

CONCERNENTI IL RIMBORSO DI CUI ALL' OGGETTO, CON PREGHIERA DI
RACCOGLIERE LA FIRMA DEL BENEFICIARIO A MARGINE INDICATO
E DI RESTITUIRCELO, CON CORTESE SOLLECITUDINE, DEBITAMENTE
QUIETANZATO.

INVITIAMO IL SIG. BIANCHI MARIO
AL QUALE LA PRESENTE E' DIRETTA PER CONOSCENZA, A VOLERSI
RECARE PRESSO LA CONCESSIONE IN INDIRIZZO PER LE OPERAZIONI
DI QUIETANZAMENTO.

ALLA RICEZIONE DEL PREDETTO MODULO PROVVEDEREMO A RIMETTERE
IL RELATIVO IMPORTO DIRETTAMENTE ALL'INTERESSATO.

DISTINTI SALUTI.

IL CONCESSIONARIO

ALLEGATI N. 1

SGRAVI PER INDEBITO

ROSSI CARLO

37030 RONCA' VR

COMUNE

DI RONCA'

OGGETTO: SGRAVI PER INDEBITO
CONTRIBUENTE 90420

1/53

COMUNICHIAMO CHE QUESTO UFFICIO HA TRASMESSO ALLA CONCESSIONE DELLA PROVINCIA DI VERONA
ORDINE DI SGRAVIO DI QUOTE INDEBITE DI TRIBUTI COMUNALI ISCRITTE A RUOLO A NOME DEL
CONTRIBUENTE DISTINTO DAL NUMERO SOPRAINDICATO.

SULLA BASE DELLE ATTUALI RISULTANZE CONTABILI DELLA CONCESSIONE L'IMPORTO DELLA SOMMA SGRAVATA
E' STATO UTILIZZATO COME DESCRITTO NEL PROSPETTO SOTTOINDICATO.

PER OTTENERE IL RIMBORSO DI QUANTO INDICATO NELL' APPOSITA COLONNA IL BENEFICIARIO DEL PROVVE-
DIMENTO DI SGRAVIO, MUNITO DELLA DOCUMENTAZIONE PREVISTA DALLE VIGENTI DISPOSIZIONI, DOVRA'
RIVOLGERSI ALLA CONCESSIONE DELLA PROVINCIA DI VERONA
SPORTELLLO DI ***** ESIBENDO LA PRESENTE CARTOLINA.

CARTELLA		ESECUZIONE DELLO SGRAVIO			IMPORTO		COMPENSO		COMPENSATO		IMPOSTA RIMB.	
		COD	COD.	P.								
		INF	TRIB	I.								
1992.04.08	13	1	0440	85	200.000				50.000		150.000	
T O T A L I					200.000				50.000		150.000	

FIRMA DEL CAPO UFFICIO

SGRAVI PER INDEBITO

[illegible]

CONCESSIONE DI VERONA "A"

QUIETANZA N.

6

COMUNE DI RONCA'

RONCA'

, LI 16/11/1995

RESTITUZIONE O		BIANCHI MARIO	
COMPENSAZIONE DI			
SOMME RIMBORSATE		VERONA	10/01/1950
		VIA MAZZINI, 10	
CONTRIB. N.	1	BOLZANO	

ELENCO DI SGRAVIO	N.	IMP. SGRAVATO	COMP.C.C.	IMPORTO ELENCO
PROT. N. 00016	01300	100.000		100.000
10/11/95	10/11/95			
TRIBUTO SGRAVATO	440	RELATIVO AL 85	EMISS.	1992/02
Q U I E T A N Z A				
DI LIRE CENTOMILA*****				
RILASCIATA DAL SOTTOSCRITTO PER IL RIMBORSO				IMPORTO
SOPRA SPECIFICATO, DI CUI:				
COMPENSATE SU CARTELLA N.	1	NR.INF.	1	
C.I.	122100004801			
		LIQUIDATE IN CONTANTI		100.000
		RESO ALL'ENTE		
		T O T A L E		100.000
FIRMA	DOCUMENTO D'IDENTIFICAZIONE			
	CARTA D'IDENTITA'N.			
	DEL COMUNE DI:			
BOLLI QUIETANZA	PATENTE AUTO N.			
	PREFETTURA DI:			
	VISTO, ACCERTATA L'IDEN-			
	TITA'DEL CONTRIBUENTE			
	ED IL DIRITTO IN ESSO			
	DI RISCOUTERE, SE NE			
	DICHARA VERA LA FIRMA			
	ASSUMENDO INTERA LA			
	RESPONSABILITA' DEL			
	PAGAMENTO			
	IL CONCESSIONARIO			

1 - ORIGINALE

2.8.3 Conferma

SERVIZIO DELLA RISCOSSIONE DEI TRIBUTI

CONCESSIONE DI VERONA

VERONA , LI 22/10/1997

CARIVERONA S.P.A.

COMUNE 90420 DI RONCA'

Spett.le

COMUNE

00000

RICHIESTA DI LIQUIDAZIONE DEI RIMBORSI SPESE E DIRITTI DI TABELLA PER PROCEDURE ESECUTIVE

DOMANDA DI RIMBORSO N.TO: 1 DATA DI PRESENTAZIONE: 05/05/97 ENTE IMPOSITORE:COMUNE

ELENCO SGRAVIO N.RO: 0 DATA ELENCO: ENTE IMPOSITORE:

IMPOSTA: SM.RIFIUTI SOLIDI ANNO ESERCIZIO: 85 EMISSIONE RUOLO: 1992/04

C O N T R I B U E N T E		NUMERO O CODICE IDENTIFICATIVO	TRIBUTO	TIPO ATTO	RIMBORSI SPESE E DIRITTI DI TABELLA
NUMERO O COD.FISCALE	INTESTAZIONE	CARTELLA	DESCRIZIONE O CODICE	(1)	PER PROCEDURE ESECUT.
000000003	RAGUZZI FRANCO	123100004801	00440 1	AVVISO DI MOR	12.000
000000003	RAGUZZI FRANCO	123100004801	00440 1	AVVISO DI MOR	12.000

TOTALE	L.	24.000
--------	----	--------

50% A CARICO ENTE IMPOSITORE	L.	12.000
------------------------------	----	--------

NOTE:

(1) - AVVISO DI MORA, VERBALE DI PIGNORAMENTO, ETC...

2.8.4 Recupero spese esecutive

SERVIZIO DELLA RISCOSSIONE DEI TRIBUTI

CONCESSIONE DI VERONA

CASSA DI RISPARMIO DI VERONA VICENZA BEL

COMUNE 90420 DI RONCA'

Spett.le

00000 *****

RICHiesta DI LIQUIDAZIONE DEI RIMBORSI SPESE E DIRITTI DI TABELLA PER PROCEDURE ESECUTIVE

DOMANDA DI RIMBORSO N.RO: 1 DATA DI PRESENTAZIONE: 30/01/98 ENTE IMPOSITORE:*****

ELENCO SGRAVIO N.RO: 0 DATA ELENCO: 30/01/98 ENTE IMPOSITORE:

IMPOSTA: IRPEF ANNO ESERCIZIO: 96 EMISSIONE RUOLO: 1996/02

C O N T R I B U E N T E		NUMERO O CODICE IDENTIFICATIVO	TRIBUTO	TIPO ATTO	RIMBORSI SPESE E DIRITTI DI TABELLA
NUMERO O COD.FISCALE	INTESTAZIONE	CARTELLA	DESCRIZIONE O CODICE	(1)	PER PROCEDURE ESECUT.
000001111	GARIBOLDI GIUSEPPINA	1	04001 1	AVVISO DI MOR	48.000
000001111	GARIBOLDI GIUSEPPINA	1	04001 1	VERBALE DI P.	48.000
TOTALE L.					96.000
50% A CARICO ENTE IMPOSITORE L.					48.000

NOTE:

(1) - AVVISO DI MORA, VERBALE DI PIGNORAMENTO, INSINUAZIONE.

SGRAVI PER INDEBITO

SERVIZIO DELLA RISCOSSIONE DEI TRIBUTI

CONCESSIONE DI VERONA

CASSA DI RISPARMIO DI VERONA VICENZA BEL

COMUNE 90420 DI RONCA'

Spett.le

00000 *****

RICHIESTA DI LIQUIDAZIONE DEI RIMBORSI SPESE E DIRITTI DI TABELLA PER PROCEDURE ESECUTIVE

DOMANDA DI RIMBORSO N.RO:

0 DATA DI PRESENTAZIONE:

ENTE IMPOSITORE:

ELENCO SGRAVIO N.RO:

1001 DATA ELENCO:

13/02/97

ENTE IMPOSITORE:*****

IMPOSTA: IRPEF

ANNO ESERCIZIO:

EMISSIONE RUOLO:

C O N T R I B U E N T E		NUMERO O CODICE IDENTIFICATIVO	TRIBUTO	TIPO ATTO	RIMBORSI SPESE E DIRITTI DI TABELLA
NUMERO O COD.FISCALE	INTESTAZIONE	CARTELLA	DESCRIZIONE O CODICE	(1)	PER PROCEDURE ESECUT.
000001111	GARIBOLDI GIUSEPPINA	1	04001 1	AVVISO DI MOR	12.000
000001111	GARIBOLDI GIUSEPPINA	1	04001 1	VERBALE DI P.	12.000
TOTALE					L. 24.000
50% A CARICO ENTE IMPOSITORE					L. 12.000

NOTE:

(1) - AVVISO DI MORA, VERBALE DI PIGNORAMENTO, INSINUAZIONE.

SERVIZIO DELLA RISCOSSIONE DEI TRIBUTI

CONCESSIONE DI VERONA

CASSA DI RISPARMIO DI VERONA VICENZA BEL

COMUNE 90420 DI RONCA'

Spett.le

00000 *****

RICHIESTA DI LIQUIDAZIONE DEI RIMBORSI SPESE E DIRITTI DI TABELLA PER PROCEDURE ESECUTIVE

DOMANDA DI RIMBORSO N.RO:

0 DATA DI PRESENTAZIONE:

ENTE IMPOSITORE:

ELENCO SGRAVIO N.RO:

1003 DATA ELENCO:

13/02/97

ENTE IMPOSITORE:*****

IMPOSTA: IRPEF

ANNO ESERCIZIO:

EMISSIONE RUOLO:

C O N T R I B U E N T E		NUMERO O CODICE IDENTIFICATIVO	TRIBUTO	TIPO ATTO	RIMBORSI SPESE E DIRITTI DI TABELLA PER PROCEDURE ESECUT.
NUMERO O COD.FISCALE	INTESTAZIONE	CARTELLA	DESCRIZIONE O CODICE	(1)	
000002222	MUCCIOLI COSTANTINO	3	04001 1	AVVISO DI MOR	28.000
000002222	MUCCIOLI COSTANTINO	3	04001 1	VERBALE DI P.	28.000

TOTALE L. 56.000

50% A CARICO L. 28.000

ENTE IMPOSITORE

NOTE:

(1) - AVVISO DI MORA, VERBALE DI PIGNORAMENTO, INSINUAZIONE.

SGRAVI PER INDEBITO

CASSA DI RISPARMIO DI VERONA VICENZA BEL
ERTDD39

DATA ELABORAZIONE: 23.02.1998
NUMERO PAGINA : 1

CONCESSIONE 122 VERONA
COMUNE 90420 RONCA'

RICHIESTA DI LIQUIDAZIONE DEI RIMBORSI SPESE E DIRITTI DI TABELLA PER PROCEDURE ESECUTIVE TOTALE COMUNE

DR/SGRAVI	- INFORMATIVO -	- N. ATTI -	TOTALE SPESE E DIRITTI
D.R.	AVVISO DI MORA	1	48.000
	VERBALE	1	48.000
	INSINUAZIONE	0	0
SGRAVI	AVVISO DI MORA	2	40.000
	VERBALE	2	40.000
	INSINUAZIONE	0	0
	TOTALE	6	176.000
	50% A CARICO ENTE IMPOSITORE		88.000

CASSA DI RISPARMIO DI VERONA VICENZA BEL
ERTDD39

DATA ELABORAZIONE: 23.02.1998
NUMERO PAGINA : 2

CONCESSIONE 122 VERONA

RICHIESTA DI LIQUIDAZIONE DEI RIMBORSI SPESE E DIRITTI DI TABELLA PER PROCEDURE ESECUTIVE
TOTALE CONCESSIONE

DR/SGRAVI	- INFORMATIVO -	- N. ATTI -	TOTALE SPESE E DIRITTI
D.R.	AVVISO DI MORA	1	48.000
	VERBALE	1	48.000
	INSINUAZIONE	0	0
SGRAVI	AVVISO DI MORA	2	40.000
	VERBALE	2	40.000
	INSINUAZIONE	0	0
	TOTALE	----- 6	----- 176.000
50% A CARICO ENTE IMPOSITORE			88.000

CASSA DI RISPARMIO DI VERONA VICENZA BEL
ERTDD39DATA ELABORAZIONE: 23.02.1998
NUMERO PAGINA : 3RICHIESTA DI LIQUIDAZIONE DEI RIMBORSI SPESE E DIRITTI DI TABELLA PER PROCEDURE ESECUTIVE
TOTALE GENERALE

DR/SGRAVI	- INFORMATIVO -	- N. ATTI -	TOTALE SPESE E DIRITTI
D.R.	AVVISO DI MORA	1	48.000
	VERBALE	1	48.000
	INSINUAZIONE	0	0
SGRAVI	AVVISO DI MORA	2	40.000
	VERBALE	2	40.000
	INSINUAZIONE	0	0
	TOTALE	6	176.000
	50% A CARICO ENTE IMPOSITORE		88.000

----- F I N E T A B U L A T O -----

CASSA DI RISPARMIO DI VERONA VICENZA BEL
ERTDD40

DATA ELABORAZIONE : 24.02.1998
NUMERO PAGINA : 1

CONCESSIONE 122 VERONA

RICHIESTA DI LIQUIDAZIONE DEI RIMBORSI SPESE E DIRITTI DI TABELLA PER PROCEDURE ESECUTIVE

DOMANDA DI RIMBORSO N.RO: 0000001 DATA DI PRESENTAZIONE: 30/01/98 ENTE IMPOSITORE:*****

IMPOSTA: IRPEF

EMISSIONE RUOLO: 1996/02

- INFORMATIVO -	- N. ATTI -	TOTALE SPESE E DIRITTI
AVVISO DI MORA	1	48.000
VERBALE	1	48.000
INSINUAZIONE	0	0
-----		-----
T O T A L E	2	96.000
50% A CARICO ENTE IMPOSITORE		48.000

SGRAVI PER INDEBITO

CASSA DI RISPARMIO DI VERONA VICENZA BEL
ERTDD40

DATA ELABORAZIONE : 24.02.1998
NUMERO PAGINA : 2

CONCESSIONE 122 VERONA

RICHIESTA DI LIQUIDAZIONE DEI RIMBORSI SPESE E DIRITTI DI TABELLA PER PROCEDURE ESECUTIVE

ELENCO SGRAVIO N.RO: 0001001 DATA ELENCO: 13/02/98 ENTE IMPOSITORE:*****

IMPOSTA: IRPEF

EMISSIONE RUOLO:

- INFORMATIVO -	- N. ATTI -	TOTALE SPESE E DIRITTI
AVVISO DI MORA	1	12.000
VERBALE	1	12.000
INSINUAZIONE	0	0
-----		-----
T O T A L E	2	24.000
50% A CARICO ENTE IMPOSITORE		12.000

CASSA DI RISPARMIO DI VERONA VICENZA BEL
ERTDD40

DATA ELABORAZIONE : 24.02.1998
NUMERO PAGINA : 3

CONCESSIONE 122 VERONA

RICHIESTA DI LIQUIDAZIONE DEI RIMBORSI SPESE E DIRITTI DI TABELLA PER PROCEDURE ESECUTIVE

ELENCO SGRAVIO N.RO: 0001003 DATA ELENCO: 13/02/98 ENTE IMPOSITORE:*****

IMPOSTA: IRPEF

EMISSIONE RUOLO:

- INFORMATIVO -	- N. ATTI -	TOTALE SPESE E DIRITTI
AVVISO DI MORA	1	28.000
VERBALE	1	28.000
INSINUAZIONE	0	0
-----		-----
T O T A L E	2	56.000
50% A CARICO ENTE IMPOSITORE		28.000

CASSA DI RISPARMIO DI VERONA VICENZA BEL
ERTDD40DATA ELABORAZIONE : 24.02.1998
NUMERO PAGINA : 4

CONCESSIONE 122 VERONA

RICHIESTA DI LIQUIDAZIONE DEI RIMBORSI SPESE E DIRITTI DI TABELLA PER PROCEDURE ESECUTIVE

T O T A L E	C O N C E S S I O N E	
- INFORMATIVO -	- N. ATTI -	TOTALE SPESE E DIRITTI
AVVISO DI MORA	3	88.000
VERBALE	3	88.000
INSINUAZIONE	0	0
	-----	-----
T O T A L E	6	176.000
50% A CARICO ENTE IMPOSITORE		88.000

CASSA DI RISPARMIO DI VERONA VICENZA BEL
ERTDD40

DATA ELABORAZIONE : 24.02.1998
NUMERO PAGINA : 5

CONCESSIONE 122 VERONA

RICHIESTA DI LIQUIDAZIONE DEI RIMBORSI SPESE E DIRITTI DI TABELLA PER PROCEDURE ESECUTIVE

T O T A L E	G E N E R A L E	
- INFORMATIVO -	- N. ATTI -	TOTALE SPESE E DIRITTI
AVVISO DI MORA	3	88.000
VERBALE	3	88.000
INSINUAZIONE	0	0
	-----	-----
T O T A L E	6	176.000
50% A CARICO ENTE IMPOSITORE		88.000

2.8.5 Rimborso sgravi

ERTDS70	*****	ELENCO RIMBORSI DI SGRAVIO EFFETTUATI	*****	PAGINA	:	1
CONCESSIONE	:	122 VERONA		DATA	:	17/01/1997
DIPENDENZA	:	1 DIPENDENZA UNO				
OPERATORE	:	MAX				
CCOM CONTRIBUENTE		*----CARTELLA----	TRIB. AR NR.EL. NRQUIET. ANN			
			IMPOSTA RIMB. MORA RIMB. COMP.+DIR.RIMB SPESE RIMB.			
090420	5 BIANCHI ELIA	1996 02 01 0000005 00440 88 0000037	0000024			
			85.069	10.208	3.863	
090420	5 BIANCHI ELIA	1996 02 01 0000005 00480 88 0000037	0000024			
			3.555.100	426.612	164.509	42.000

CONCESSIONE DI VERONA

QUIETANZA N. 23

COMUNE DI RONCA'

CONTRIBUENTE 90420 0000005/57 BIANCHI ELIA
 VIA DIAZ 8
 37021 RONCA'

10/01/1948

QUIETANZA N. 23 DI RESTITUZIONE O COMPENSAZIONE DI SOMME RIMBORSATE
 RELATIVE AI TRIBUTI SOTTOINDICATI COMPRESI NELL'ELENCO DI SGRAVIO N. 37
 DEL 9/ 1/1997

TRIB	AR	EMISSIONE	IMP. SGRAVATO	COMP.C.C.	IMPORTO ELENCO
0440	88	1996/02	85.069	5.000	85.069
0480	88	1996/02	3.555.100	100.000	3.555.100

Q U I E T A N Z A

DI LIRE QUATTROMILIONIDUECENTOTTANTASETTEMILA361*****

RILASCIATA DAL SOTTOSCRITTO PER IL RIMBORSO
 SOPRA SPECIFICATO, DI CUI:

COMPENSATO SU CARTELLA N. 5
 C.I.: 000000000000

IMPORTO RIMBORSATO	3.640.169
MORA E COMPENSI RIMBORSATI	436.820 210.372
T O T A L E DA RIMBORSARE	4.287.361

DOCUMENTO D'IDENTIFICAZIONE

CARTA D'IDENTITA'N. :

DEL COMUNE DI :

_____ N. :
 _____ DI :

FIRMA _____

VISTO, ACCERTATA L'IDENTITA'
 DEL CONTRIBUENTE ED IL DI-
 RITTO IN ESSO DI RISCOUTE-
 RE, SE NE DICHIARA VERA LA
 FIRMA, ASSUMENDO INTERA
 LA RESPONSABILITA' DEL PA-
 GAMENTO

BOLLI QUIETANZA

IL CONCESSIONARIO

_____, LI

20/ 1/1997

1 - ORIGINALE

2.8.6 Stampa quote non ancora rimborsate

```

ESAGEST S.P.A.                                     DATA ELABORAZIONE 21/07/1997
ERTDS45          ***** ELENCO QUOTE SGRAVIO ANCORA DA RIMBORSARE AL 21/07/1997 ***** NPAG.      1
CONCESSIONE      00123 VERONA "B"
COMUNE DI        90420 RONCA'                      NR. ELENCO CONCESS.00001

CCOM *CCONTR--CONTRIBUENTE-----* ES.EM.TRIB. PI.      IMPOSTA      MORA      COMPENSI      SPESE      DIRITTI
90420          1 BIANCHI MARIO                92 02 00440 85      100.000
                                     -----
                                T O T A L E   E L E N C O
                                     -----
                                100.000
                                     -----
                                T O T A L E   G E N E R A L E
                                     -----
                                100.000

```


81

82

ESAGEST S.P.A.

ERTDS421

DATA ELABORAZIONE 16/11/1995

CONCESSIONE 00122 VERONA "A"

E L E N C H I S G R A V I C H I U S I (RICHIESTA DATA DA 01.02.1996 A 28.02.1996)

DATA CHIUSURA 01/02/1996

							+-----+
							ELENCO CONCESSIONE
							N. 16 DEL 10/11/95
							+-----+
RIPARTIZIONE IMPORTO DA RIVERSARE							
							+-----+
ERARIO	PROVINCIA						IMPORTO DA RIVERSARE
9.091	85.909						100.000
							+-----+
IVA ESATTORE	COMPENSO F.C.	COMPENSO C. E.	AGGIO EX RICEV	AGGIO ESATTORE	IMP. SGRAVARTO	COMPENSO C. C.	
		5.000			100.000		
							+-----+

SGRAVI PER INDEBITO

ESAGEST S.P.A.

ERTDS422

DATA ELABORAZIONE 01/02/1996

CONCESSIONE 00122 VERONA "A"

E L E N C H I S G R A V I C H I U S I (RICHIESTA DATA DA 01.02.1996 A 28.02.1996)

NR.ELENCO CONCESS. 16 PERVENUTO IL 10/11/1995 DATA CHIUSURA 01/02/1996

PAG.0001

N.PROG	NUM.CONTRIB.	ES	EM.	TRIB.	A.R.	CS (1)	DA RIVERSARE	PROVINCIA	ERARIO		
2	090420	3	92	2	00440	85	06	100.000	85.909	9.091	
DITTA BIANCHI CARLO									IMP. SGRAVATO	COMPENSO C.E.	
VERONA									100.000	5.000	
10/01/1952											

(1) L E G E N D A M O T I V O D E L L O S G R A V I O											
1) ERRORE MAT. CONTR.	*5) DECISIONE COMMISS.	* 9) ESENZIONE DECENNALE	*13) CESSAZIONE ATTIVITA'	*17) FALLIMENTO							
2) ERRORE MAT. UFFICIO	*6) CONDONO FISCALE	*10) DECESSO	*14) COMUN.INTENDENTIZIA	*18) ZONA NON SERVITA							
3) ERRORE MAT. CENTRO	*7) COM.EX ART. 75/858	*11) ASSISTITO COMUNE	*15) INAGIBILITA' LOCALI	*19) DECESSO DEL CANE							
4) DUPLICAZIONE	*8) ERR.DATORE LAVORO	*12) TRASFERIMENTO	*16) RETTIFICA SUPERFICIE	*20) RIDUZIONE CANONE							

3 ALLEGATI

3.1 Caricamento delle transazioni in Tabella 03

Tutte le transazioni dovranno essere inserite in tabella 03 secondo le specifiche di seguito dettagliate:

transazione	programma	prima mappa	tipo transazione	mappa precaricata	indicatori a disp.
CSGR	ERPTS4A	ERM4A1	2	S	
ESG1	ERPTP7P	ERM7P1	2	S	1
ESG2	ERPTP7P	ERM7P1	2	S	2
EMA1	ERPTP71	ERM711	2	S	F
EMA2	ERPTP71	ERM711	2	S	A
CINC	ERPTP61	ERM611	2	S	
RESP	ERPTP6H	ERM6H1	2	S	
ASGR	ERPTS4B	ERM4B1	2	N	
RISG	ERPTP4C	ERM4C1	2	N	
NRIM	ERPTPAW	ERMAW1	2	S	
CHIU	ERPTPAF	ERMAF1	2	S	
SALS	ERPTP7I	ERM7I1	2	S	
ESAP	ERPTPAJ	ERMAJ1	2	S	